

# Congrès des Epl

et salon

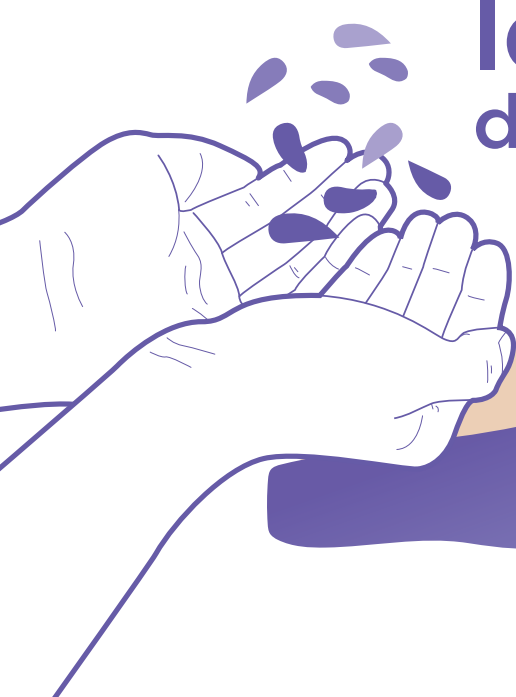
# Cannes

12-13-14 décembre 2023

LE RENDEZ-VOUS NATIONAL DE L'ÉCONOMIE MIXTE LOCALE



Libérez  
le potentiel  
de vos territoires



FÉDÉRATION DES ÉLUS  
epl  
DES ENTREPRISES  
PUBLIQUES LOCALES

[congresdesepl.fr](http://congresdesepl.fr)



## Programme général

p.4-5



Territoire

## Région Sud, Alpes-Maritimes... la belle dynamique des Epl

p.6

### Mardi 12 décembre

p.7



Programme  
détaillé

### Mercredi 13 décembre

p.8-11

### Jeudi 14 décembre

p.12-13



## Le Salon des Epl

p.14



En  
pratique

## FAQ

p.15

## Le Congrès et vous

p.16

# Éditos



**Patrick Jarry**  
Président de la  
Fédération des élus  
des Entreprises  
publiques locales

## Objectif 2030 pour les Epl



Lors de ce Congrès et salon à Cannes dans le Palais des festivals géré par la Sem pour les Evènements Cannois (SEMEC), les Epl auront à cœur de mettre en évidence leur savoir-faire, à travers débats, ateliers, conférences. Autant de temps d'échanges qui comptent dans la vie des élus, des directeurs d'Epl, de nos partenaires et de toutes les parties prenantes de l'économie mixte locale. Contribuer à libérer le potentiel des territoires passe naturellement par-là, afin de sécuriser un modèle qui a su montrer son efficacité et dont le succès repose sur ses capacités d'innovation et d'adaptation constantes.

Dans cette optique, la FedEpl a décidé de travailler à son plan stratégique 2030. Entamé sous la houlette de son Comité stratégie, il sera alimenté par une réflexion en profondeur qui permettra d'anticiper, de toujours mieux accompagner les évolutions de l'économie mixte locale et de répondre aux besoins des adhérents.

Ce travail se poursuivra jusqu'au début de l'année 2024. Je vous invite à y prendre une part active durant nos échanges, et vous souhaite à toutes et à tous un beau congrès 2023. »



**Lionel Royer-Perreaut**  
Président de la  
Fédération des élus  
des Epl de la région  
Sud, Député des  
Bouches-du-Rhône

## « Libérez le potentiel de vos territoires », c'est être au cœur de l'action, de l'économie mixte et de sa Fédération



Le congrès et le salon des Epl seront l'occasion d'échanger et de débattre autour de cette thématique. Ils permettront d'étudier la façon dont les territoires peuvent être accompagnés sur des sujets tels que la mise en œuvre du ZAN (zéro artificialisation nette), la nécessité de produire plus de logements, de mieux aménager dans un contexte de réchauffement climatique, d'accompagner les multiples transitions, la gestion des ressources en eau ainsi que la réindustrialisation.

Libérer le potentiel de nos territoires doit permettre de nous accompagner, élus locaux, dans la réalisation de nos objectifs et dans les défis que nous devons relever au quotidien.

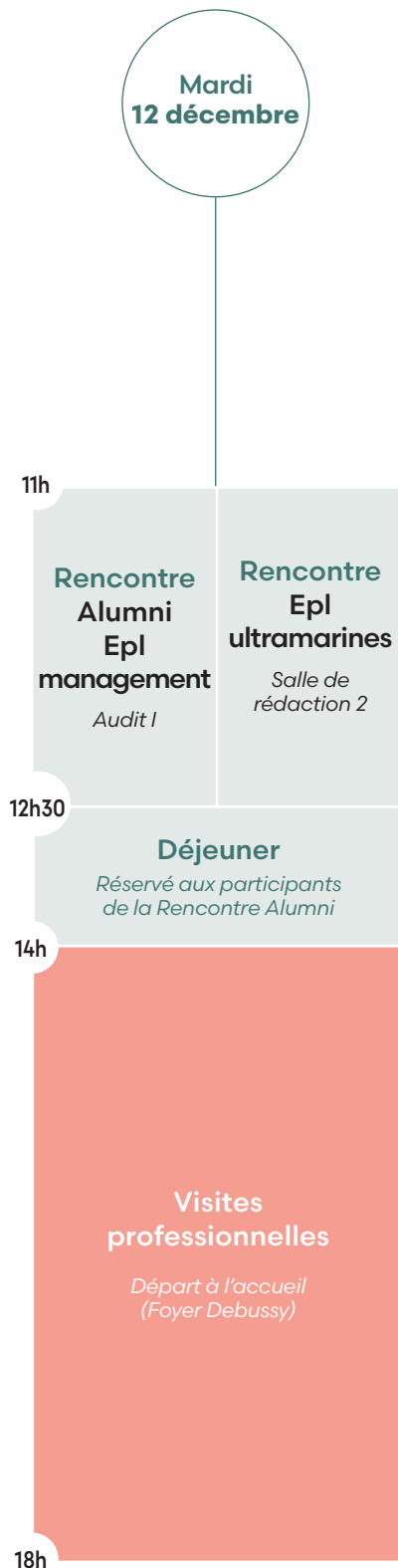
L'économie mixte est une solution pertinente pour accompagner la diversité des enjeux et des défis auxquels nos territoires sont confrontés.

Ce congrès et ce salon sont l'occasion d'en débattre, ensemble, pour continuer de faire évoluer l'économie mixte. »

Partenaires  
du Congrès :



# Programme général



Jeudi  
14 décembre

8h30	Accueil
9h	Club des DAF / Club des juristes <b>Transparence et valorisation de l'action extra-financière</b> <i>Salle de presse</i>
10h30	Pause + animations sur le Salon
11h	Plénière prospective <b>L'économie mixte locale de demain</b> <i>Théâtre Debussy</i>
13h	Déjeuner-débat Outre-mer* <b>Les Epl ultramarines dans la transition énergétique</b> <i>Salle de rédaction 1</i>
14h30	Coopération entre Epl, le maillage du territoire <i>Salle de presse</i>
16h	Animations sur le Salon Cocktail de clôture
17h	

- Séances plénières
- Ateliers sur des problématiques communes à toutes les Epl (management, financement, ressources humaines...) et sur des enjeux communs à plusieurs métiers des Epl.
- Visites professionnelles

\* Inscription obligatoire :  
limité à 100 participants





# Région Sud, Alpes-Maritimes... la belle dynamique des Epl



C'est donc à Cannes, cette année, que la Fédération des élus des Entreprises publiques locales a décidé d'organiser son congrès et son salon annuel. Une Région Sud et un département des Alpes-Maritimes qui se distinguent par le dynamisme de leurs Epl et la diversité de leurs champs d'action.



## L'économie mixte locale s'installe avec force dans cette région.

Les chiffres parlent d'eux-mêmes. En Région Sud, on dénombre 106 Epl, dont 62 Sem, 2 SemOp et 42 Spl. 10 nouvelles entreprises publiques locales ont été créées depuis 2020, 34 depuis 2014. Petits marqueurs calendaires qui montrent à quel point l'économie mixte

locale s'installe avec force dans cette région. En analysant ces données d'un peu plus près, on ne sera pas étonné de noter la prévalence des Epl dans le domaine du tourisme, de la culture et des loisirs (32 Epl), la Région Sud étant l'une des terres nourricières de la renommée internationale de la France en matière de culture et notamment de festivals.

### Une majorité d'Epl dans le tourisme, la culture, les loisirs et l'aménagement

C'est aussi une région où l'on construit et où il faut loger de plus en plus d'habitants. On compte ainsi 29 Epl dans le domaine de l'aménagement et l'immobilier d'entreprise, 19 dans l'habitat à proprement parler. Certaines sont très en avance sur les problématiques écologiques, comme la Spl Côte d'Azur Aménagement, engagée dans le cadre d'un projet d'écoquartier, dont la renaturation de la Cagne, pour rafraîchir la cité varoise. 13 Epl sont aussi engagées dans l'environnement et les réseaux, 5 dans le développement économique, 5 dans la mobilité et le stationnement et 3 dans l'action sociale et la santé. L'ensemble de ces Epl produisent 628 millions d'euros de CA annuel et emploient 3 090 personnes sur l'ensemble du territoire.



### Du Palais des festivals de Cannes à la Sogima

Toutes les Epl sont importantes mais certaines d'entre elles ont un ancrage plus symbolique depuis plusieurs années, comme la Semec qui assure la gestion du Palais des festivals à Cannes, la Spl Avignon Tourisme qui veille sur le Palais des Papes à Avignon. On pense aussi à la Société du Canal de Provence ou encore à la Sacoga, la Sacogiva et la Sogima, qui œuvrent dans les domaines de l'aménagement et de l'habitat.

### Les Alpes-Maritimes montent en puissance

Si l'on resserre le focus dans les Alpes-Maritimes, on note la présence de 18 Epl, dont 12 Sem et 6 Spl. 5 d'entre elles interviennent dans le domaine du tourisme, de la culture et des loisirs, 4 dans le secteur de l'aménagement et l'immobilier d'entreprise, 4 dans le domaine de l'habitat, 2 dans l'eau et l'assainissement, 2 dans le stationnement et 1 dans l'énergie. Ces Epl produisent 66 millions d'euros de CA annuel et emploient 722 personnes sur l'ensemble du territoire. La Sem Habitat 06, la Spl gérant le théâtre d'Antibes, la Spl des Ports de Menton et les Sem Green Energy 06 et Pays de Grasse Dynamiques sont les Epl locomotives sur ce département.

11h Rencontre Alumni Epl management

## Conférence Alumni Epl management

L'École de management des dirigeants d'Epl propose à ses Alumni de se retrouver pour une séance de réflexion et de partage sur les enjeux de société et de développement local avec un invité surprise, qui nous partagera son expérience unique. À l'écoute de son temps, notre invité a couché sur le papier : sa vie, ses pensées et ses idées engagées afin de nous les transmettre. « *L'expérience, ce n'est pas ce qui arrive à un homme, c'est ce qu'un homme fait avec ce qui lui arrive.* », Aldous Huxley. Aussi, chers(ères) Alumni, hâtons-nous de nous enrichir et de nous émerveiller !

Cette conférence sera suivie d'un cocktail déjeunatoire.

**Rencontre réservée aux Alumni Epl Management**

### ► Intervenants

**Claude Ernest Ndalla**, ancien secrétaire d'État à la présidence du Congo, chargé de la Jeunesse et des Sports et ambassadeur en République Populaire de Chine, République démocratique du Vietnam et République démocratique et populaire de Corée

**Bernard Vedrenne**, auteur

**Sylvie Gardahaut**, Dirigeante associée, méristHemE France

11h Rencontre Epl ultramarines

## Construisons ensemble la feuille de route Outre-mer 2024

Dans le cadre de la préparation de la Conférence des Epl Outre-mer 2024 en Guyane, cette séance sera l'occasion de réfléchir ensemble aux thématiques structurantes des Epl ultramarines.

**Rencontre réservée aux Epl ultramarines**

17h Zoom sur...

## Les sources de financement des Epl

### ► Intervenants

**Patrick Legland**, fondateur LGD Partners

## Visites

14h-18h 3 visites professionnelles au choix

### ► Action Cœur de Ville : la commune de Grasse comme illustration exemplaire

VICTIME DE SON SUCCÈS



Grasse est l'une des communes les plus engagées dans le dispositif national Action Cœur de Ville.

Découvrez 4 réalisations concrètes de la transformation du centre historique de cette ville mondialement connue !

Vous déambulerez dans les rues pavées de la commune et explorerez les ilots Roustan, Sainte Marthe 2, Médiathèque Sud et le parcours commercial dont la maîtrise d'ouvrage est assurée par la Spl Pays de Grasse Développement.

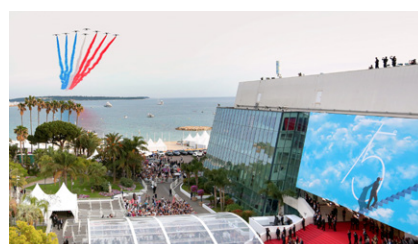
### ► Loi PACTE : la Semec, Epl à mission

VICTIME DE SON SUCCÈS

La raison d'être du Palais des Festivals et des Congrès a été pensée avec l'ensemble des collaborateurs et des parties prenantes de la destination Cannes.

Sa définition a fait l'objet d'une réflexion profonde de l'Epl sur son identité et l'enjeu donné à ses actions : "Accueillir durablement le monde". Une raison d'être déclinée en 3 objectifs majeurs : connecter, prendre soin et révéler.

Découvrez le lieu d'accueil du Congrès des Epl et les enjeux derrière le terme "Entreprise à mission".



### ► Sobriété énergétique : la flotte de bus 100% verte de la métropole de Nice

VICTIME DE SON SUCCÈS



EDF & Dalkia Electrotechnics vous invitent à découvrir un panel d'infrastructures dédié à l'électrification complète de lignes de bus urbaines ou régionales, de puissances allant de 100 à 450 kW.



# Mercredi 13 décembre

8h30 Accueil

8h30 Zoom sur...

**Epl ultramarines, comment vous positionner comme conseil de votre collectivité pour l'aider et l'accompagner à définir ses stratégies ?**

► **Intervenants**  
**SCET**

9h30 **Inauguration et ouverture**  
du Congrès et du Salon des Epl

11h Atelier

## De la montagne jusqu'au littoral, la ressource en eau, un enjeu de sobriété

Les épisodes de sécheresse successifs qui se sont abattus ces dernières années nous rappellent que l'eau n'est en aucun cas une denrée inépuisable. Les experts estiment que la disponibilité en eau sur notre territoire pourrait diminuer de 40% durant la prochaine décennie.

Le Gouvernement a ainsi présenté pour la 1<sup>ère</sup> fois en 2023 son plan d'action pour une gestion résiliente de l'eau. Objectif affiché : diminuer de 10 % la consommation en eau dans notre pays d'ici 2030. Certaines Epl ont d'ores et déjà pris les devants en développant des solutions innovantes et particulièrement inspirantes.

Comment concilier service public résilient et objectif politique dans une logique incitative plutôt que contraignante ?

► **Intervenants**

**Christelle Aillet**, Maire de Saintes-Maries-de-la Mer, Présidente de la SEMIS

**Marjorie Boulogne**, Secrétaire générale, Sem Compagnie d'Aménagement des Côteaux de Gascogne

**Celia de Lavergne**, Directrice Direction de l'Eau et de la Biodiversité

**Serge Éric Hoareau**, Vice-Président du Conseil départemental de La Réunion, Vice-Président de la CIVIS, Président de la Saphir

**Gil Vauquelin**, Directeur de la Transition énergétique et écologique à la Banque des Territoires

11h Atelier

## Rénovation énergétique : le potentiel des Epl face à l'urgence nationale



L'État a fixé des objectifs ambitieux en matière de rénovation énergétique avec la diminution de la consommation

énergétique des parcs tertiaires d'au moins 40 % dès 2030 jusqu'à 60 % en 2050 ou encore l'interdiction de louer les logements classés G à partir de 2025.

Face à ces enjeux de taille, la gamme Epl a développé des compétences solides autant pour la rénovation des bâtiments du tertiaire, du public, que du logement. Cet atelier présentera un panorama des solutions portées par les Epl. L'occasion de détailler les différents modes d'intervention et les financements possibles à travers des témoignages de dirigeants d'Epl. Venez vous en inspirer !

► **Intervenants**

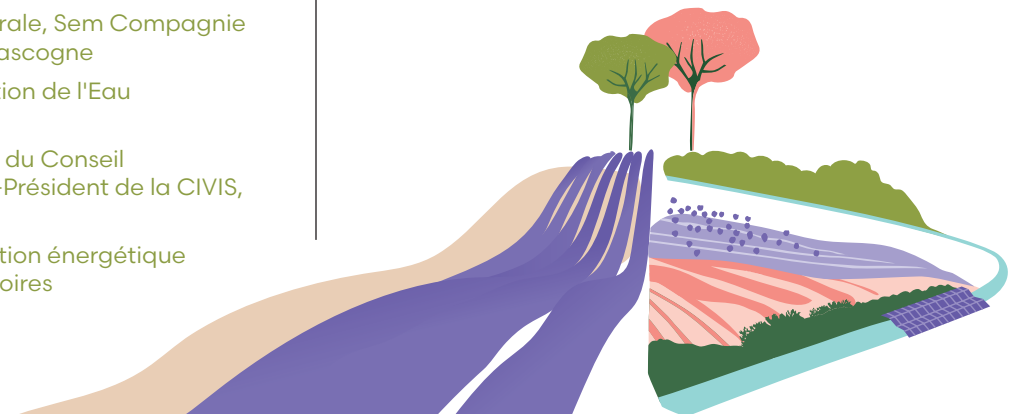
**Stéphanie Beraud Guenard**, Directrice Montage, Modélisation et Evaluation, SCET

**Stéphanie Coll**, Directrice de la SEMIVIM

**Jean-Pascal Fichere\***, Président directeur général, Grand Dôle Développement 39

**Luc Monin**, Directeur général de la Sem Centre-Val de Loire Energies

**Jérôme Viaud**, Maire de Grasse, président de la Spl Pays de Grasse Développement



\* Sous réserve



11h Zoom sur...

## Le capital humain, source de développement des Sem et Spl

### ► Intervenants

**Mathilde Michelsen Fouché**, Consultante Recrutement chez Leca RH

**Tony Lourenço**, Président de Territoires RH

---

12h Zoom sur...

## Présentation de l'École de management des dirigeants d'Epl et des dispositifs de financement de la formation

### ► Intervenantes

**Perrine Gouerec**, Responsable de l'offre adhérents, FedEpl

**Aude Pleimling**, Responsable de programmes Executive, HEC Paris

---

12h30 Déjeuner et animations sur le Salon

---

13h Convention

## Signature de la convention de partenariat entre Action Logement Immobilier et la FedEpl

---

13h Zoom sur...

## Commission Tourisme, Culture - Rencontre entre présidents et directeurs généraux

### ► Intervenante

**Christelle Botz-Mesnil**, Responsable du département tourisme, culture et loisirs, FedEpl

---

13h30 Convention

## Signature de la convention de partenariat entre l'Association des EPLF et la FedEpl



14h Zoom sur...

## Club DSP - Retours d'expérience

### ► Intervenantes

**Christelle Botz-Mesnil**, Responsable du département tourisme, culture et loisirs, FedEpl

**Laure Lachaise-Tillie**, Responsable du département mobilité et environnement, FedEpl

---

14h Atelier

## L'intelligence artificielle, une réelle opportunité ?

Les débats sur l'intelligence artificielle (IA) se sont accélérés à mesure qu'elle s'est imposée dans nos vies. Elle nourrit notre imaginaire et inspire auteurs et créateurs de tous horizons. Elle améliore notre quotidien en facilitant certaines tâches : réserver un vol, trouver les meilleurs prix, nous donner accès à une culture encyclopédique. Elle participe encore à l'amélioration des performances et à la productivité de l'entreprise. Elle offre ainsi des perspectives, nous intrigue, nous enthousiasme, mais représente aussi sous certains aspects, une menace pour la civilisation humaine. Quelles perspectives offre-t-elle dans nos organisations aujourd'hui et demain ? Est-elle un support à l'homme ou devient-elle une ressource « humaine » à part entière ?

### ► Intervenants

**Chantal Cazals**, Directrice associée et consultante, Cazals & Partners

**Alain Guillotin**, Directeur général, C'Chartres Innovations Numériques

**Général Patrick Perrot**, Coordonnateur IA et stratégie de la donnée, Gendarmerie Nationale

14h Atelier

## Réindustrialisation : réhabiliter et maîtriser le foncier industriel pour réussir les projets de territoire

Le Gouvernement souhaite accélérer la réindustrialisation du pays en déployant une stratégie nationale du foncier industriel et en intensifiant le financement de l'industrie verte. Cependant, l'ambition portée par l'État ne peut se suffire à elle-même, l'engagement des territoires apparaît essentiel pour libérer le potentiel industriel, à plus forte raison face aux enjeux de la transition écologique.

Les Epl soutiennent les collectivités dans cet effort par l'aménagement et la gestion des zones d'activités économiques. Elles interviennent également dans la réhabilitation de friches, enjeu prioritaire de la réindustrialisation. Selon quelles conditions et modalités les Epl peuvent-elles être des outils de portage performants ? Comment articuler leur action avec les collectivités, les industriels et les grands programmes nationaux ?

### ► Intervenants

**Michel-François Delannoy**, Directeur du département « Appui aux territoires », Banque des Territoires

**Caroline Granier**, Docteure en Sciences Économiques et cheffe de projet, La Fabrique de l'industrie

**Guillaume Kasbarian**, Député de la 1<sup>ère</sup> circonscription d'Eure-et-Loir, président de la Commission des Affaires Économiques

**Adèle Pass-Lanneau**, Directrice de projets Réindustrialisation, Direction Générale des Entreprises

**Jean-Marc Vasse**, Maire de Terres de Caux, président de la Spl Caux Seine Développement

14h Atelier ADEPL

## Un engagement pour la paix

Cette année, ne manquez pas une rencontre inspirante avec Ara Khatchadourian. Ce sportif de l'extrême s'est lancé un défi aussi humain qu'humanitaire : relier Marseille à Beyrouth à la rame. Une action au profit de nombreuses associations qui ouvre les consciences et sensibilise à la préservation de la paix.

### ► Intervenant

**Ara Khatchadourian**, sportif de l'extrême et conférencier

15h Zoom sur...

## Rencontre des Epl de la restauration collective

### ► Intervenante

**Caroline Acosta**, Responsable Outre-mer et marchés émergents, FedEpl

15h30 Pause et animations sur le Salon



## L'économie mixte, une économie à impact local

Dix ans après le rapport « Pour une économie positive » remis au président de la République par Jacques Attali, les initiatives se multiplient autour de l'investissement socialement responsable, de la RSE et des entreprises à mission ou à impact.

Cette économie de demain, dite positive ou à impact, vise à mieux prendre en compte les enjeux du long terme et l'altruisme envers les générations futures dans le modèle économique des sociétés. L'objectif : transformer en profondeur l'ensemble des domaines d'activité, de la santé à l'éducation, en passant par la culture ou l'énergie. Au niveau local, les collectivités encouragent et accompagnent ces initiatives positives. Elles en produisent également à travers leurs services publics et l'action hybride de leurs Epl. Comment cette économie à impact vit-elle concrètement sa relation avec la sphère publique ? De même, comment l'économie mixte, émanation des collectivités pour agir au service de l'intérêt général dans le secteur privé, se positionne-t-elle face à ces évolutions ?

La séance proposera autour d'élus locaux, de dirigeants d'Epl et d'entrepreneurs, de mieux comprendre ces nouveaux enjeux.

Et si la libération du potentiel des territoires passait par une économie à impact local ?

### ► Intervenants

**Jean-Michel Arnaud**, Président du Palais des Festivals et des Congrès de Cannes, conseiller municipal de Cannes délégué à la Culture

**Sandrine Charnoz**, Adjointe à la Maire de Paris en charge des Sem et des Spl

**Frédéric Cuvillier**, ancien Ministre, maire de Boulogne-sur-Mer, président de la Communauté d'Agglomération du Boulonnais, vice-président de la FedEpl

**Pascal Demurger**, Directeur général de la MAIF, Co-président du Mouvement Impact France

**Olivia Grégoire\***, Ministre déléguée chargée des Petites et Moyennes Entreprises, du Commerce, de l'Artisanat et du Tourisme

**Patrick Jarry**, Président de la FedEpl

**Caroline Neyron**, Directrice générale du Mouvement Impact France

**Maurice Sissoko**, Directeur général de la Sem Citallios

\* Sous réserve

## 17h30 Palmarès et remise des Trophées des Epl



Notre concours annuel valorise l'action et le savoir-faire des Epl dans 4 catégories : attractivité des territoires, bâtiment durable, services au public et ville de demain - ville intelligente. Découvrez les lauréats 2023, sélectionnés par notre jury prestigieux !

► **Présidé par Dominique Potier, Député de Meurthe-et-Moselle**

### 18h Zoom sur...

## Dirigeants, corps et esprit ne font qu'un !

### ► Intervenant

**Éric Marois**, Directeur et fondateur de Prudentis

### 18h Animations sur le Salon

### 19h30

## Soirée de gala



Loin de l'effervescence de la baie de Cannes, niché dans un parc de 3 hectares, le Château Saint Georges surplombe la ville médiévale de Grasse. Cet extraordinaire château du XIX<sup>e</sup> siècle est situé dans la charmante ville de Grasse à flanc de coteau, à quelques minutes seulement des parfumeries de renommée mondiale. Construit par un célèbre parfumeur, il a été baptisé "Le Petit Versailles". Participez à la Soirée de gala dans un cadre luxuriant et exclusif !

400 places disponibles - Service de navettes

# Jeudi 14 décembre

8h30 Accueil

9h Atelier

## Transparence et valorisation de l'action extra-financière

### CLUB DES JURISTES

Les Epl sont des acteurs pleinement engagés dans la transparence de l'action publique locale. Les données récentes montrent qu'elles ont mis en place plus de dispositifs déontologiques que la moyenne des acteurs publics. Mais comment et par quels biais introduire ces dispositifs ? Le Club des Juristes permettra de capitaliser sur les bonnes pratiques mises en place notamment depuis la loi 3DS et d'évoquer la déontologie au sens large.

### CLUB DES DAF

Les Epl se distinguent de la gestion d'opérateurs privés par les finalités d'intérêt général qu'elles s'assignent au quotidien. Au-delà du service rendu au public, il devient essentiel pour les structures de l'économie mixte d'être capables de rendre compte de cette dimension de leur action et de cet impact spécifique.

#### ► Intervenants

- Luc Brunet**, Responsable Observatoire, SMACL  
**Antoine Colin-Goguel**, Responsable juridique, FedEpl  
**Marie Courrouyan**, Responsable juridique, SCET  
**Frédéric Fievet**, associé, Direction nationale Secteur Public  
**Stéphanie Dominguez**, Senior Manager, KPMG

9h Zoom sur...

## Impact RSE : 30 minutes pour (re)mettre le sens, l'utilité et l'impact au cœur de sa démarche

#### ► Intervenantes

- Elise Ramarosan**, Responsable de l'innovation et de la formation, méristHèmE  
**Sylvie Gardahaut**, Dirigeante associée, méristHèmE

10h30 Pause et animations sur le Salon

11h Plénière prospective

## L'économie mixte locale de demain

À l'heure où la FedEpl réfléchit à son Plan stratégique à horizon 2030, toutes les composantes du mouvement des Epl sont appelées à dessiner les perspectives de l'économie mixte locale de demain.

Cette plénière prospective constituera une opportunité pour les acteurs et grands témoins de notre mouvement d'éclairer l'avenir : financement des transitions écologique et démographique sur le long terme, liberté de choix des collectivités territoriales face aux attentes citoyennes en matière de bonne gouvernance et de transparence, développement des Epl dans les métiers de l'action sociale et de la santé... autant de sujets structurants pour l'avenir des territoires.

#### ► Intervenants

- Dominique Faure\***, Ministre déléguée chargée des Collectivités territoriales et de la Ruralité  
**Patrick Jarry**, Ancien président de la FedEpl, co-président du Comité Stratégique de la FedEpl  
**Le nouveau président de la Fédération des élus des Entreprises publiques locales**  
**David Lisnard\***, Maire de Cannes, président de la communauté d'agglomération Cannes Pays de Lérins, président de l'AMF  
**Muriel Malfar-Pauga**, Éluë à l'Assemblée de la Province Sud et du Congrès de Nouvelle-Calédonie, présidente de la Sem Sud Habitat  
**Jean-François Nogrette**, Directeur de la zone France et déchets spéciaux Europe, membre du comité exécutif du Groupe Veolia



\* Sous réserve



13h Déjeuner débat Outre-mer\*

## Les Epl ultramarines dans la transition énergétique

Le patrimoine naturel des territoires ultramarins est un atout : soleil, vent, courants et houle, géothermie, énergie thermique des mers... Les idées ne manquent pas pour réussir la transition vers une société post-carbone. Ce défi reste cependant épineux pour un grand nombre de territoires. L'objectif d'autonomie énergétique à l'horizon 2030 par la loi relative à la transition énergétique pour la croissance verte est-il trop ambitieux ?

Acteurs clés de cette transition, les Epl impulsent des projets résilients, mettant en place un service public conciliant innovations technologiques/environnementales et autonomie énergétique.

Cependant, le rebond de l'inflation post Covid vient compliquer significativement la donne en impactant fortement les prix de l'énergie et des matières premières.

Comment l'économie mixte ultramarine appréhende les opportunités et les freins de cette transition énergétique ? Quels en sont les enjeux économiques et politiques ?

### ► Intervenants

**Maurice Gironcel**, Président de la CINOR et du SIDELEC

**Muriel Malfar-Pauga**, Elue à l'Assemblée de la Province Sud et du Congrès de Nouvelle-Calédonie, présidente de la Sem Sud Habitat

**Davy Rimane\***, Député de Guyane, président de la Délégation Outre-mer à l'Assemblée nationale

**Lova Rinel**, Commissaire de la Commission de régulation de l'Énergie, spécialiste ZNI

**David Zobda**, Conseiller exécutif de Martinique, président de DEFIA, administrateur de la FedEpl

\* Inscription obligatoire : limité à 100 participants

14h Zoom sur...

## Devenez acteur de votre territoire pour accélérer les EnR avec les Epl

### ► Intervenants

**Rodolphe Foucaud**, Responsable foncier, Département Développement France, Valorem

\* Sous réserve

14h30 Atelier

## Coopération entre Epl, le maillage du territoire

Dynamique en pleine progression, la structuration des Epl sur un même territoire procède d'une volonté d'optimisation du pilotage politique mais également du souhait de mutualiser des ressources. Cette dynamique de coopération se concrétise à travers le développement des GIE et GE, des centrales d'achats, des sociétés ou marques communes entre Epl et bien d'autres outils à disposition des territoires.

### ► Intervenants

**Syamak Agha Babaei**, 1<sup>er</sup> adjoint chargé des finances à la mairie de Strasbourg, vice-président de l'Eurométropole de Strasbourg, vice-président de la FedEpl

**Anne Christine Farcat**, Avocate Associée, SEBAN Avocats

**Auréli Kaminsky**, Administratrice, GIE C'Chartres Ressources

**Franck Masselus**, Vice-Président de la Métropole de Chartres, membre du Bureau de la FedEpl

**Esteban Pratviel**, Responsable Veille et Prospective FedEpl

**Thomas Rouveyran**, Avocat associé, SEBAN Avocats

15h Zoom sur...

## L'innovation au sein des territoires

### ► Intervenants

**Franck Aggeri**, Professeur, Mines Paris (sous réserve)

**Jean-Baptiste Beoutis**, Responsable Territorial, Département Cohésion Sociale et Territoriale / Pôle Epl, Banque des Territoires

**Sébastien Olivier**, Chargé de Mission Innovation, Groupe SERL

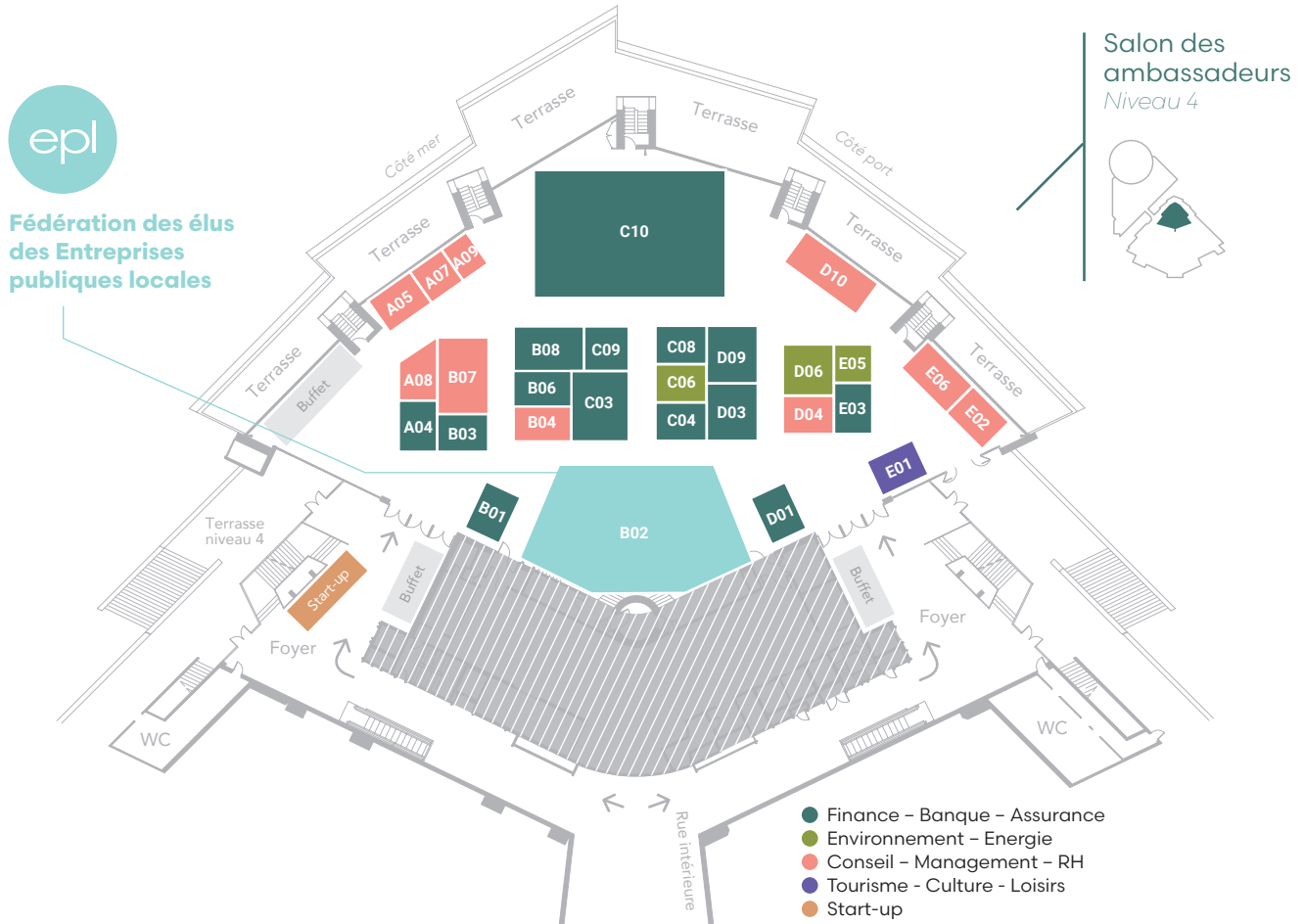
16h Cocktail de clôture ouvert à tous et temps d'accueil privilégié des Epl nouvellement créées par le nouveau président de la FedEpl

- Stand FedEpl



# Le Salon des Epl

La FedEpl accueille une quarantaine de sociétés, partenaires et fournisseurs nationaux des Epl. Outils indispensables pour les élus locaux dans leurs projets d'aménagement, d'activités économiques, d'implantation, de gestion des déchets et de tous les services d'une collectivité, venez les rencontrer sur le Salon des Epl !



## LES EXPOSANTS

ADEPL	Stand C09	LA POSTE BRANCHE SERVICES - COURRIER - COLIS	Stand D09
AFPOLS	Stand E02	LES COURTIERS DES ACHATS PUBLICS	Start-up
ARKEA	Stand E03	MARSATWORK	Stand B04
BANQUE DES TERRITOIRES	Stand C10	MERISTHEME FRANCE	Stand A09
BANQUE POPULAIRE	Stand B08	MODAAL	Stand D04
BIMER SERVICES	Start-up	MUTUELLE NATIONALE TERRITORIALE - MNT	Stand C08
CAISSE D'ÉPARGNE	Stand C03	PANDAT FINANCE	Stand C04
CDC HABITAT	Stand C10	PKF ARSILON	Stand A07
CRÉDIT COOPÉRATIF	Stand D01	RAZEL-BEC	Stand B06
CRÉDIT MUTUEL	Stand B01	SCET - SCE CONSEIL EXPERTISES TERRITOIRES	Stand C10
ENGIE SOLUTIONS	Stand D06	SÉMAPHORES EXPERTISE	Stand B07
FEDEPL	Stand B02	SMACL ASSURANCES	Stand C08
FINANCES & TERRITOIRES	Stand A08	SYSTRA	Stand D04
INRAP	Stand E01	TERRE DE DONNÉES	Stand B04
INTERSTIS PARTENAIRES SAS	Stand A04	TH AVOCATS	Stand D04
IPSEC	Stand D03	UNION SOCIALE POUR L'HABITAT	Stand E06
ISH CONSEIL	Stand D10	URBAsENSE	Stand E05
KPMG ESC GS	Stand A05	VALECO	Stand C06
LA BANQUE POSTALE	Stand D09	VERSPIEREN	Stand B03

# FAQ

## ► Qui peut venir à ce Congrès ?

Toute personne, adhérente ou non à la Fédération, ayant trait au domaine de l'économie mixte locale.

## ► Puis-je participer à une seule journée ?

Vous accédez à tous les ateliers et plénières en choisissant le Pass Congressiste sur le site d'inscription. Libre à vous de choisir si vous souhaitez être présent à une seule journée !

## ► Que comprend le tarif pratiqué ?

**Pass Visiteur :** Accès au Salon des Epl uniquement + restauration

**Pass Congressiste :**  
Accès à tous les ateliers et plénières  
+ remise des Trophées des Epl 2023  
+ accès au Salon des Epl + restauration  
La soirée de gala est en supplément.

## ► Comment organiser mon Congrès au mieux ?

- 1• Vous inscrire dès maintenant via le site internet **congresdesepl.fr**
- 2• Choisir les ateliers et/ou la visite auxquels vous souhaitez participer
- 3• Réserver votre hébergement par vos propres soins
- 4• Imprimer votre badge dès réception (un porte badge vous sera remis lors de votre arrivée sur site)

## ► Vous ne trouvez pas de réponses à vos questions ?

### Pour le suivi de votre inscription :

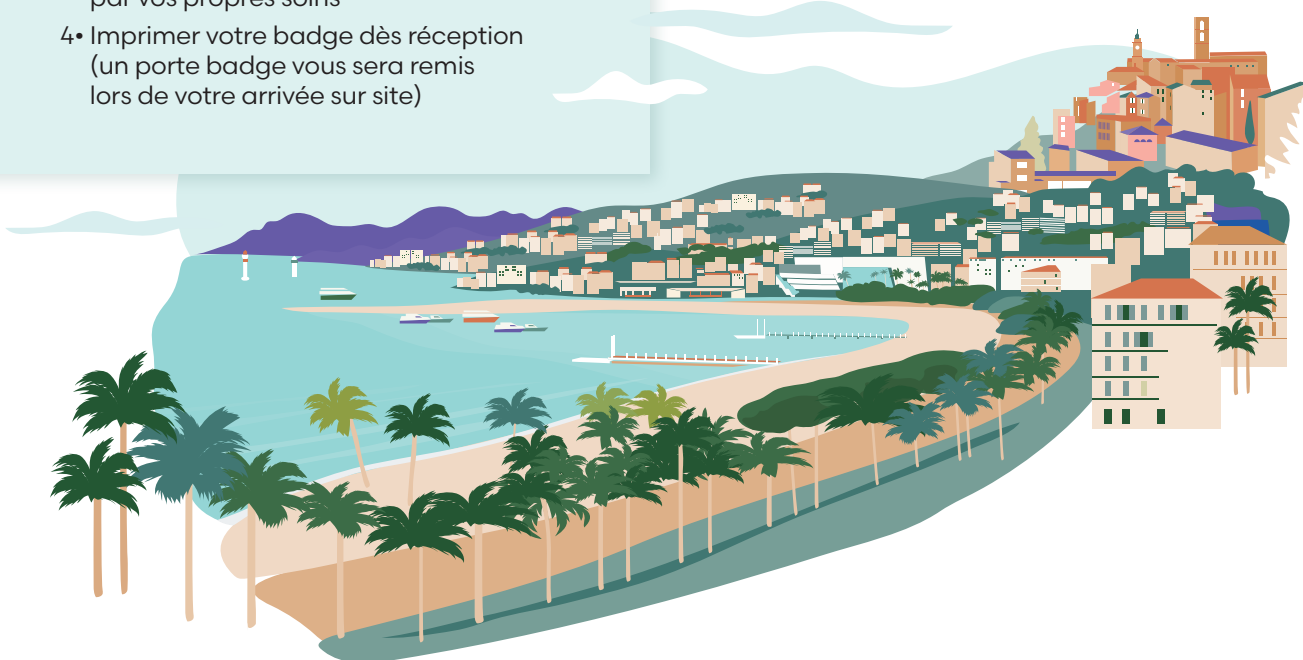
Quinze Mai  
Laura Sabri, Chargée des relations participants et visiteurs  
06 48 69 52 05  
laura.sabri@15-mai.com

### Pour occuper un stand sur le Salon des Epl :

Quinze Mai  
Frédérique Gerry,  
Directrice pôle Collectivités  
06 28 46 40 39  
frederique.gerry@15-mai.com

### Pour toute autre question :

Fédération des élus des Entreprises publiques locales  
Anne Trecan,  
Chargée des événements et de la formation  
01 53 32 22 26 – a.trecan@lesepl.fr



En  
pratique

# Le Congrès et vous



## Quand s'inscrire ?

### > Le plus tôt possible !

Une inscription rapide vous garantit de pouvoir réserver votre hébergement.

*Ouverture des inscriptions le 30 juin 2023.*

## Comment s'inscrire ?



> En ligne  
uniquement :  
**congresdesepl.fr**

*Paiement sécurisé / par chèque  
ou virement, dans les 10 jours  
qui suivent votre inscription.*

Quinze Mai  
Laura Sabri, Chargée des relations  
participants et visiteurs  
Tél : 06 48 69 52 05  
E-mail : laura.sabri@15-mai.com

## Tarifs du Pass Congressiste

> Adhérents à jour de cotisation  
(Epl, partenaires et collectivités) :  
500 € HT par personne

> **Tarif Présidence + Direction  
générale : 750 € HT pour 2**

**NOUVEAUTÉ  
2023**

> Tarif de groupe adhérents à jour  
de cotisation : à partir du 4<sup>e</sup> inscrit,  
400 € HT par personne

> Participants de la Région  
Provence-Alpes-Côte d'Azur :  
350 € HT par personne

> Soirée : 75 € HT par personne

*Détail des tarifs et conditions  
sur le formulaire d'inscription*



## Palais des Festivals et des Congrès de Cannes

### Venir au Palais

Depuis l'aéroport de Nice : 30 min  
environ en voiture  
Depuis la Gare de Cannes : 10 min  
à pied en descendant vers la mer



1 Bd de la Croisette  
06400 Cannes  
04 92 99 84 00

[www.palaisdesfestivals.com](http://www.palaisdesfestivals.com)

Pendant le congrès, retrouvez toutes les infos sur la web app dédiée :

**mobile.congresdesepl.fr**



Retrouvez  
le programme  
actualisé



Échangez  
avec les autres  
participants



Consultez  
la liste des  
participants



Donnez  
votre avis