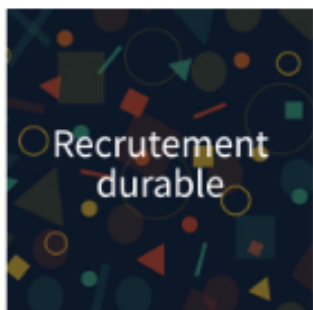


Catalogue d'offres méristHemE



Initiez le

bien-être performant



Bundle RSE

Les offres d'accompagnement méristHemE s'articule autour de deux questions centrales de la RSE, à savoir :

La gouvernance de l'organisation

&

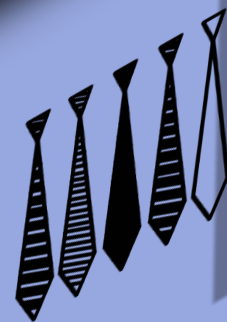
Les conditions et relations de travail



Recrutement durable

Accompagnement méristHemE

Cette solution s'adresse à toutes les entreprises en recherche de talents et souhaitant instaurer un recrutement en phase avec leur temps



Les étapes point par point

L'ensemble des éléments décrits ci-dessous tient compte de la nécessité croissante de prendre en considération les **soft skills** dans le processus de recrutement.



Le Job benchmarking

L'objectif du job benchmarking est de regrouper les 5 à 8 collaborateurs les plus à même d'interagir avec le poste à pourvoir.

Le brainstorming guidé par le facilitateur méristHemE aura pour objectif de cartographier les 3 à 5 résultats clés attendus pour le poste en question.

Au terme d'une séance de 90 minutes, nous dresserons le profil idéal pour le poste à pourvoir sous forme d'un rapport complet.

Par exemple, pour la rubrique *Compétences* une liste permettra d'identifier celles qui sont :

- *Indispensables* : requises absolument pour la tenue du poste. Un manque sera éliminatoire ;
- *Importantes* : les compétences "normales" attendues pour exécuter ses missions convenablement ;
- *Complémentaires* : pas indispensables pour le poste, mais intéressantes.



Édition du profil TTI idéal

Avec les résultats du job benchmarking en tête, les collaborateurs remplissent le questionnaire d'évaluation de la personnalité en ligne TTI Success Insights, toujours avec l'aide du facilitateur méristHemE. L'objectif sera de répondre « à la place du job », afin d'obtenir une base normée d'analyse la plus proche possible des nécessités identifiées.



Émission des rapports TTI personnalisés

Une fois une présélection effectuée sur dossiers, les candidats retenus reçoivent les évaluations TTI à compléter. Ces tests sont construits selon la même structure que celui édité lors de l'étape précédente « Édition du profil TTI idéal » et comprennent plusieurs sections permettant de mettre en lumière les comportements, les motivateurs et les compétences et capacités de chaque candidat.

À partir de ces résultats, méristHemE éditera des rapports de comparaison :

- Un *gap report* : permet de comparer chaque candidat avec le poste ;
- Un *comparaison report* : permet de comparer 5 candidats entre eux.



Dernière phase de sélection

Suite à l'analyse des rapports de comparaison, une autre sélection plus affinée aura eu lieu. Des interviews avec les derniers candidats permettront de sélectionner celui qui correspond le mieux aux attentes.

Comme il est quasiment impossible qu'un candidat corresponde à 100% au profil idéal, il s'agira de choisir celui qui pourra le plus aisément s'y adapter, suite à cette dernière phase d'entretiens. Il sera alors possible d'estimer l'accompagnement nécessaire afin que le candidat retenu se rapproche encore plus du profil TTI de référence.



Accompagnement à la prise de fonction

L'objectif est ici de s'assurer que l'employé s'intègre efficacement dans son poste et dans l'entreprise et qu'il soit rapidement opérationnel. Bien que le travail effectué au préalable ait minimisé au maximum les risques, il est toutefois nécessaire de s'assurer d'un suivi pratique. Sur les bases d'un accompagnement individuel, méristHemE aura pour but de réduire les sources de stress potentielles pouvant résulter des écarts persistants entre les caractéristiques de l'employé et le profil idéal TTI.

L'objectif sera aussi de travailler à fournir au service des ressources humaines (ou aux personnes concernées) les clés d'un suivi efficace afin qu'il puisse s'assurer de maintenir une pérennité dans la relation instaurée en autonomie.



Devenir une équipe collaborative

Accompagnement méristHemE

Cette solution s'adresse à toutes les entreprises souhaitant fluidifier la communication au sein de leur(s) équipe(s) en misant sur l'humain



Les étapes point par point

L'ensemble des éléments décrits ci-dessous tient compte de la nécessité croissante de prendre en considération les **soft skills** dans la mise en place d'une communication d'équipe efficace.



Etape 1 : Comprendre la situation / Se connaître

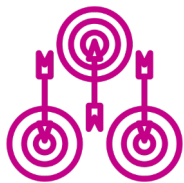


La prise de conscience de vos propres tendances comportementales constitue la base d'une communication accrue. Chacun de nous a certaines tendances comportementales inhérentes qui nous rendent uniques, et en avoir conscience nous fournit les connaissances nécessaires pour modifier notre comportement. Par exemple, certaines personnes s'interrompent lorsque d'autres parlent. Si l'interrupteur en est conscient, il peut apprendre consciemment à écouter davantage et à attendre avant de répondre. Le langage DISC, avec les rapports TTI Success Insights, vous fournit des informations de base sur vos tendances comportementales. La connaissance, c'est le pouvoir - si vous l'appliquez.

De même, nous agissons pour certaines raisons qui nous sont propres, ce que les rapports TTI présentent comme les *motivateurs*. Ce sont ces forces motrices qui font que chacun de nous apporte plus ou moins d'importance aux éléments discours, aux chiffres ou aux lettres, à la quantité d'information, etc. Elles apporteront une analyse plus profonde du *pourquoi* vous agissez.

Avec l'apport du Quotient Emotionnel, vous identifierez votre sensibilité émotionnelle, aussi bien de façon personnelle que collective, et mesurerez votre habileté à gérer les afflux émotionnels.

Etape 2 : Définir l'objectif



Quels sont les objectifs pour l'entreprise ? L'équipe ? Vous ?

Les étapes de la clarification d'objectif seront parcourues à plusieurs échelles afin de mettre en place un projet qui bénéficiera à tous.

Vous réfléchirez alors en termes de résultats clés, raisonnerez avec l'exercice du SWOT* et construirez un objectif SMART(E)*.

*SWOT : Strengths (forces), Weaknesses (faiblesses), Opportunities (opportunités), Threats (menaces)
*SMART(E) : Spécifique, Mesurable, Atteignable, Réaliste, Temporel. Il convient parfois de rajouter Ecologique.

Etape 3 : Actions



Se contrôler : Une fois que vous avez développé une conscience accrue de votre comportement, vous pouvez commencer à contrôler consciemment votre comportement. Par exemple, si vous aimez verbaliser et que vous rencontrez une personne qui aime aussi verbaliser, vous pouvez choisir consciemment d'écouter davantage et poser des questions tout en sachant que l'autre personne appréciera la possibilité de verbaliser encore plus.

Connaître les autres : Commencez par vous connaître, puis apprenez à reconnaître les différences de comportement chez les autres. Cette prise de conscience accrue vous permet de franchir la troisième étape cruciale de l'application du langage DISC, en créant davantage de situations gagnant / gagnant.

Faire quelque chose pour les autres : Avant de pouvoir faire appel aux besoins essentiels d'une personne, vous devez connaître ses besoins. En connaissant leurs besoins de base, vous pouvez intentionnellement faire quelque chose qui résonnera chez eux, ce qui vous donnera une plus grande approbation. Par exemple, si vous connaissez une personne qui aime la ponctualité (trait de comportement), vous pouvez vous assurer que vous êtes à l'heure pour ses réunions. Autre exemple, si vous connaissez une personne qui aime diriger, vous pouvez la charger de projet.

Etape 4 : Feedback



Dressez un bilan pour l'entreprise, pour l'équipe, et pour vous.

Tout comme le travail effectué à été mené à plusieurs échelles, il est important d'adapter votre regard en fonction des différents acteurs, et d'apporter un retour d'expérience constructif à chacun, pourquoi pas en mettant en action ce que vous avez appris ?!



Devenir un leader agile

Accompagnement méristHemE

Cette solution s'adresse à toute personne en charge de guider une équipe tout en atteignant les résultats d'une entreprise



Les 4 besoins du bon leader et les outils associés



« Un bon leader se connaît bien »



En tant que *Value Added Associate* du leader mondial des évaluations personnelles en entreprise, nous utilisons les **outils TTI Success Insights®** pour identifier les points suivants :

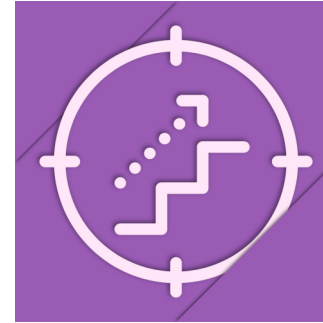
- vos talents
- vos capacités
- vos connaissances
- vos croyances
- vos valeurs



« Un bon leader a plusieurs styles de leadership »



Le principal objectif de cet accompagnement est de vous permettre d'assimiler les **6 styles de leadership**, et de les exploiter au bon moment. A ce titre, méristHemE dispose de ses propres outils et méthodes.



« Un bon leader sait quel rôle il a dans l'équipe »



Chaque situation impose une maîtrise des enjeux. De même, votre entreprise évolue au fil du temps, et les contraintes et challenges avec elle. Grâce à la méthode **Stages of Growth™**, nous vous fournirons les clés pour comprendre le stade de développement de votre entreprise et d'adapter votre style de leadership aux défis associés.



« Un bon leader crée une bonne atmosphère dans laquelle travailler »



En tant que leader, votre comportement et votre communication a un impact énorme sur le rendement de votre équipe. En vous guidant grâce à notre expertise en **Conversational Intelligence®**, nous vous permettrons d'instaurer un climat de confiance et de travail propice à l'atteinte des résultats.



Dynamique RSE

Accompagnement méristHemE



Cette solution s'adresse à tout acteur et leader de la mise en place d'une démarche RSE structurée et intégrée à la stratégie globale de l'entreprise.

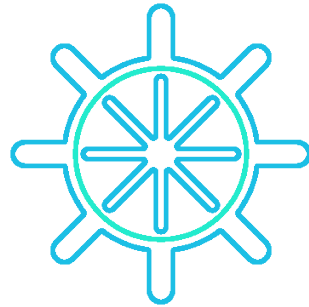
La RSE comme outil d'innovation par la valeur



Donner une vision et créer de la motivation



Comme une boussole de chaque instant, la vision rappelle l'importance de l'existence de l'entreprise en offrant une image idéale portant un objectif élevé sur le long terme. A chaque prise de décision, la vision donne l'orientation et la motivation nécessaire pour avancer.



Fixer un objectif clair et compréhensible



La RSE permet d'établir une mission, elle explique pourquoi l'entreprise est présente et ce qu'elle a à accomplir. Vous intégrez ainsi à une vision idéale des considérations réalistes et claires, avec un plan de projet, des étapes bien définies et des attentes en termes de ROI, de productivité et de rentabilité.



Harmoniser les interactions



En clarifiant ses valeurs et celles qu'elle souhaite représenter, l'entreprise définit une conduite à adopter dans ses activités commerciales, organisationnelles et décisionnelles. Ainsi, tous les échanges (en interne ou vers l'extérieur) sont soutenus par des idées partagées et les processus d'interactions sont facilités et riches de sens.



Intégrer l'entreprise dans un écosystème



Une entreprise a un rôle majeur dans la vie de nombreux acteurs et leurs environnements. Cette importance cruciale est parfois insoupçonnée, et se doit d'être conscientisée et maîtrisée. L'entreprise existe pour créer de la valeur, aussi bien pour la planète et les personnes qu'à travers ses produits et ses processus.



Management Responsable

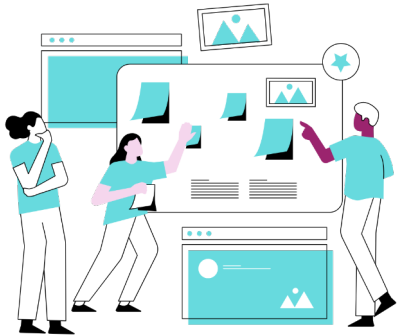
Accompagnement méristHemE



Cette solution s'adresse à tout leader ou manager désireux de développer des stratégies responsables intégrées à une démarche RSE.

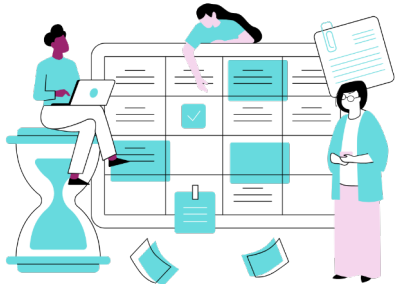


Les bases d'un management responsable



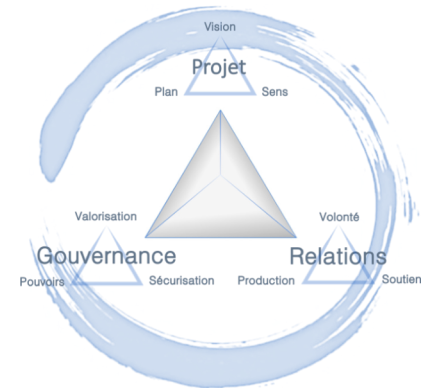
« Un leader responsable agit avec la conscience de l'utilité et de l'impact de ses actions et choix stratégiques. »

Afin de développer un management responsable, les leaders modernes doivent être capable de se créer une vision globale des enjeux RSE et ceci à toutes les échelles. méristHemE vous accompagne dans la maîtrise des domaines environnementaux, sociaux et économiques et ceci aux niveaux micro, méso et macro.



« Une organisation est un équilibre dynamique en perpétuelle évolution ! »

Vous apprendrez à contrôler et agir sur les 9 valeurs clés de votre organisation et à les intégrer à votre management afin de corriger les points d'attention et créer les opportunités générant de la valeur. L'analyse dynamique se fera à l'aide du Modèle de Résonance Systémique®.



Extrait du modèle DRSO®

« Un leader responsable sait quels rôles et quels impacts il a. »



Développez votre vision, donnez du sens à vos actions, construisez votre plan. L'apport de méristHemE vous permettra de maîtriser les grands principes de la RSE, ainsi que des normes et standards associés. Sur le terrain, vous serez capable d'identifier vos forces et valeurs naturelles ainsi que les challenges à relever. Vous devenez ainsi capable de prioriser vos orientations stratégiques tout en affinant votre projet, en tenant compte des besoins de votre secteur d'influence.



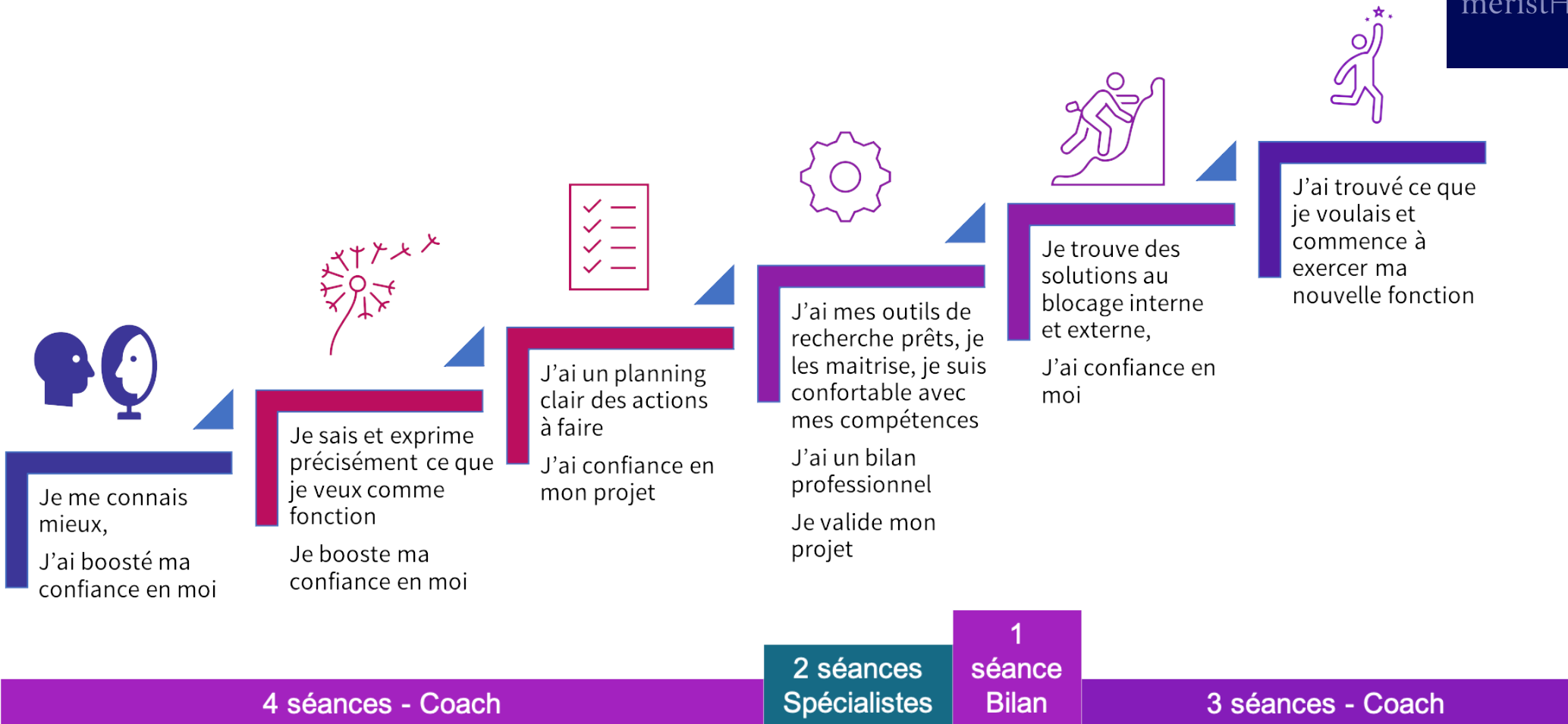
Devenir acteur de son évolution professionnelle

Accompagnement méristHemE

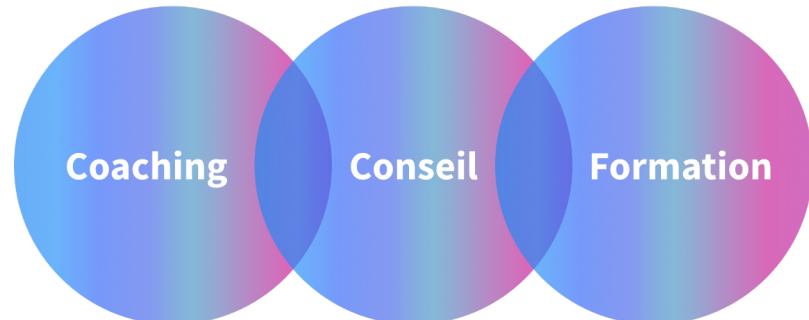
Cette solution s'adresse à toute personne en recherche de changement dans son parcours professionnel



Exemple de parcours avec résultats attendus



À travers l'offre méristHemE, vous bénéficiez de l'ensemble des éléments vous assurant une sérénité pendant votre accompagnement, ainsi que des clés nécessaires au maintien d'une pérennité du travail effectué. La combinaison *coaching/conseil/formation* vous assure un accompagnement emprunt de **pédagogie** et facilitant votre **développement**.



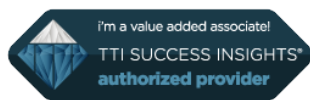


Le bien-être performant.

L'importance accordée par méristHemE à la balance entre le bien-être et la performance garantit des résultats sur le long terme et à toutes les échelles de votre entreprise, en considérant à la fois l'humain, les nécessités de rentabilité et la productivité compétitive du marché.

RSE

Les intervenants méristHemE vous garantissent la maîtrise des standards Responsabilité Sociétale des Entreprises, afin que les bases solides du travail engagé correspondent aux normes actuelles.



Les outils TTI sont reconnus dans le monde entier comme étant des références de mesure des « soft skills ». En tant que **Value Added Associate**, méristHemE vous fournira un accès aux outils pertinents à l'identification des comportements, motivateurs et quotients émotionnels.



Vous bénéficiez de tout l'expertise méristHemE en termes d'accompagnement de carrière, mais aussi de recherche et de maintien d'un bien-être global. En alliant standards et personnalisation, nous vous garantissons un travail de compréhension rigoureux de vos attentes ainsi qu'une transparence totale sur les étapes de votre accompagnement.



Notre réseau de spécialistes nous permet de vous proposer des séances spécifiques permettant de traiter des thématiques avec des experts qualifiés dans leur domaine.



Une part importante de l'accompagnement méristHemE est consacrée à la formation et à l'apprentissage en autonomie. Pour ce faire nous vous fournissons les outils appropriés parmi lesquels vous retrouverez :

- Des booklets de suivi de séances
- Des formations en ligne
- Un espace personnalisé et sécurisé pour échanger avec votre coach et planifier vos séances



En plus d'héberger vos supports de formation, la plateforme **méristHemE+** vous donne accès à une bibliothèque de ressources orientées bien-être accessible librement.

Visitez notre site internet « meristheme.eu » ou notre page d'information plateforme « meristheme.com » pour plus d'informations.

Initiez le

bien-être performant



www.meristheme.eu

team@meristheme.com

méristHemE Europe : (+33) 6 76 62 18 30

méristHemE Afrique-Océan Indien : (+261) 32 05 631 01