



TERRITOIRE D'ÉNERGIE MAYENNE

AU SERVICE DES COLLECTIVITÉS MAYENNAISES





INSTANCES



Missions

DU GESTIONNAIRE DE RÉSEAUX À L'ACTEUR TERRITORIAL DE LA TRANSITION ÉNERGÉTIQUE

Territoire d'énergie Mayenne, syndicat départemental de l'énergie, des réseaux de gaz et d'électricité dans le département, travaille au service des collectivités mayennaises. Il agit pour leur compte dans le cadre d'un transfert de compétences et les accompagne dans leurs projets tournés vers la transition énergétique.



Chiffres

1

Président

12

Vice-Présidents

39

Délégués syndicaux

Bureau 12 Vice-Présidents



Richard CHAMARET
Président



Jean-Marie MARIOTON
7^{ème} Vice-Président



Jean-Paul COISON
1^{er} Vice-Président



Guillaume AGOSTINO
8^{ème} Vice-Président



Arlette LEUTELIER
2^{ème} Vice-Présidente



Chantal CHOPLAIN
9^{ème} Vice-Présidente



David BESNEUX
3^{ème} Vice-Président



Pierrick TRANCHEVENT
10^{ème} Vice-Président



Marcel BARBÉ
4^{ème} Vice-Président



Romain MAZURE
11^{ème} Vice-Président



Jean-Paul GIBOIRE
5^{ème} Vice-Président



Philippe PELLUAU
12^{ème} Vice-Président



Christelle AUREGAN
6^{ème} Vice-Présidente



TERRITOIRE D'ÉNERGIE MAYENNE

RÉSEAUX

ÉLECTRICITÉ & GAZ

Effacement, extension, renforcement et sécurisation
50 millions d'€ de budget annuel
385 chantiers par an
15 600 Km de réseau électrique
900 Km de réseau gaz
32 communes desservies en gaz
3 concessionnaires : Enedis, GRDF et Primagaz

SÉCURITÉ DES RÉSEAUX : LES OUTILS

PCRS (Plan Corps de Rue Simplifiée)
OPAIR (Observation pour la Protection des Agents Intervenant et des Réseaux)



ÉCLAIRAGE PUBLIC

INVESTISSEMENTS - MAINTENANCE

Travaux d'investissements, de maintenance, de renouvellement de l'éclairage public
234 communes adhérentes à la compétence Investissement
223 communes adhérentes à la compétence Maintenance
43 397 points lumineux gérés par TE53

DT-DICT

Géo-référencement des réseaux d'éclairage public, réponse aux DT et DICT

MOBILITÉ

ÉLECTRIQUE

7 bornes de recharge rapide
55 bornes de recharge normale

BIOGNV

2 stations

HYDROGÈNE

1 partenariat avec Lhyfe



ÉNERGIES RENOUVELABLES

PHOTOVOLTAÏQUE

21 installations photovoltaïques pour
7 738 m² de superficie **1** MWh de puissance

MÉTHANISATION

2 prises de participation dans des unités de méthanisation

ÉOLIEN

1 prise de participation dans un parc éolien



MAÎTRISE DE L'ÉNERGIE

BÂTIMENTS PUBLICS

Audits et diagnostics énergétiques, suivi de consommations, rénovation énergétique
26 communes et **1** EPCI sous convention
73 dossiers de rénovation énergétique analysés
17 audits énergétiques en cours
2 appels à projets organisés

ACHATS GROUPÉS D'ÉNERGIE

Commandes groupées de contrats d'électricité
 Tarifs bleu, jaune, vert
170 adhérents au groupement de commande pour la fourniture d'électricité
75 GWh : puissance souscrite totale

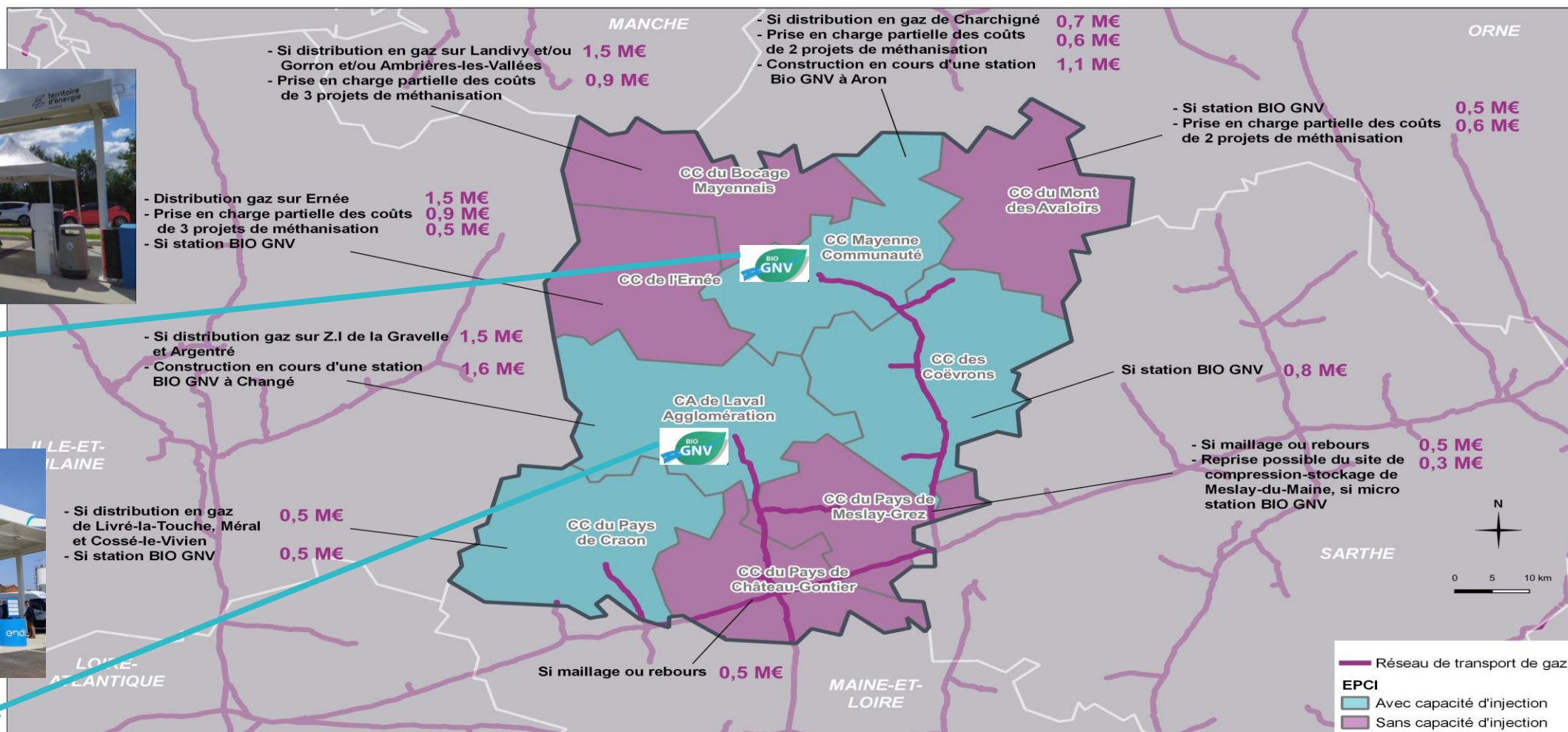




SCHÉMA DIRECTEUR GAZ

Carte N°4

Actions à mener collectivement pour atteindre l'objectif "Autonomie gaz 2030" - Budget de 15 M€ Mars 2021



Station BioGNV ARON



Station BioGNV CHANGÉ



SERVICE TRANSITION ÉNERGÉTIQUE



MAÎTRISE DE L'ÉNERGIE



MOBILITÉS DURABLES



ÉNERGIES RENOUVELABLES



M AÎTRISE DE L'ÉNERGIE

ACTEE Action des Collectivités
Territoriales pour
l'Efficacité Énergétique



Missions

Bâtiments Publics

Accompagnement pour la rénovation énergétique:
Audits énergétiques (60% - convention cadre)
Outils de suivi des consommations (Deepki)
Outil de prospective PCAET (Prosper)
Répondre/réaliser appels à projet ou AMI
(ex : ACTEE Cèdre, Merisier, ..)
Coopération avec les collectivités (Conseillers en
énergie partagée - chargés de missions PCAET)

Achats Groupés d'énergie

Gestion groupement d'achat d'électricité (C2 à C5)
Accompagnement des collectivités



Chiffres

Bâtiments Publics

3 EPCI lauréates du programme ACTEE Merisier
(accompagnement à la rénovation énergétique
des écoles de l'enseignement du primaire)

43 établissements scolaires accompagnés

Plus d' **1** million € de travaux de rénovation
énergétique engagés sur les bâtiments
communaux suite au programme précédent

ACTEE Cèdre

Achats Groupés d'énergie

144 adhérents au groupement de commande
pour la fourniture d'électricité – 4130 PDL

75 GWh : puissance souscrite totale sur 3 ans



COMMISSION TRANSITION ÉNERGÉTIQUE

Élus



Pierrick TRANCHEVENT

Président de la commission
Transition énergétique
Mobilités Durables



Romain MAZURE

Élu référent
Énergies Renouvelables



Marcel BARBÉ

Élu référent
Maîtrise de l'Énergie



Agents



Frédéric MICHEL
Responsable
transition énergétique



Agnès BOUSSARD
Chargée de mission
maîtrise de l'énergie



Cindy RAIMBAUD
Assistante
administrative



MOBILITÉS DURABLES

COMMISSION
TRANSITION ÉNERGÉTIQUE



Élus



Missions

Électrique

Planification : réalisation d'un Schéma Directeur Installations de recharges des Véhicules Electriques (SDIRVE)
Gestion du marché de fourniture/maintenance/supervision/monétique des IRVE
Déploiement des IRVE et accompagnement des communes

BIOGNV

Etudes d'opportunité avec GRDF en lien avec la SEM

Hydrogène

Engager des réflexion pour le développement H²



Chiffres

Électrique

- 7 bornes de recharge rapide
- 56 bornes de recharge normale
- 4 bornes en projet de recharge Ultra rapide

BioGNV

- 2 stations exploitées en 2022

Hydrogène

- 1 Partenariat avec Lhyfe



Pierrick TRANCHEVENT

Président de la commission
Transition énergétique
Mobilités Durables



Romain MAZURE

Élu référent
Énergies Renouvelables



Marcel BARBÉ

Élu référent
Maîtrise de l'Énergie



Agents



Frédéric MICHEL
Responsable
transition énergétique



Serge BRUNET
Chargé d'affaires
et mobilité



Bleuenn GUEZOU
Chargée de mission
mobilité



ÉNERGIES RENOUVELABLES



Chiffres 22,8%
de production EnR

Photovoltaïque

20 Études d'opportunité et de faisabilité réalisées
2,6% de la production EnR

Éolien

77 éoliennes installées
15,6% de la production EnR

Méthanisation

18 méthaniseurs autorisés
3,8% de la production EnR (cogénération)



Agents



Frédéric MICHEL
Responsable
transition énergétique



Florestan BOCHER
Chargé de mission
Production en énergie
Renouvelables



COMMISSION TRANSITION ÉNERGÉTIQUE

Élus



Pierrick TRANCHEVENT
Président de la commission
Transition énergétique
Mobilités Durables



Romain MAZURE
Élu référent
Énergies Renouvelables



Marcel BARBÉ
Élu référent
Maîtrise de l'Énergie



Missions

Photovoltaïque

Étude d'opportunité (vente directe/autoconsommation collective et individuelle) pour les collectivités
Accompagnement financier des études de faisabilité (60%)
Information de 1^{er} niveau
Conseil et coopération avec les collectivités et les citoyens
Accompagnement des collectivités pour les Appels à projets
Réalisation d'un cadastre solaire

Éolien

Connaissance du potentiel
Conseil et accompagnement des collectivités
Information de 1^{er} niveau

Méthanisation

Accompagnement des acteurs
Sensibilisation de 1^{er} niveau
Planification : réalisation du schéma départemental de gaz
Membre consortium ENRA53



SOCIÉTÉ ÉNERGIE MAYENNE



Missions

Photovoltaïque

Étude de faisabilité
Prestation de service
Projets de grande ampleur

Éolien

Étude de faisabilité
Prise de participation
Portage et aide à la réalisation du projet

Méthanisation

Prise de participation dans les unités de méthanisation
Accompagnement des projets

Mobilité GNV

Étude de faisabilité
Portage et réalisation du projet



Chiffres

Photovoltaïque

- TOITURES : Investissements en propre pour le compte des communes pour des puissances supérieures à **50 kWc (250 m²)**;
- OMBRIÈRES : Investir pour le compte des communes dans des ombrières de parking de **450m² à 2500m²** de surface couverte ;
- PV AU SOL : Installer sur les terrains communaux des petites centrales solaires au sol sur une emprise maximale de **5 000 m²**.

EN PARTENARIAT AVEC :



Éolien

2 parcs éoliens citoyens en propre



Une forte ambition solaire photovoltaïque

Vous avez un projet d'installation photovoltaïque sur votre commune



Une équipe à votre service ☎ 07.56.06.09.32



SOCIÉTÉ ÉNERGIE MAYENNE



Chiffres

- 1 Président Directeur Général
- 1 Directeur Technique des Services
- 9 Administrateurs
- 5 Agents
- 7 Actionnaires



Christophe LEMARIÉ
Directeur Technique des Services

L'ÉQUIPE SEM



Albane GAUTIER
Chargée de projets énergies
Photovoltaïques et Éoliens



Charly GUERIN
Chargé de projets énergies
BioGNV et Photovoltaïques



Yann TRANDAFIR
Chargé de projets énergies
photovoltaïques



Prince KIMBEMBE
Chargé de projets énergies
photovoltaïques



Hélène DAVID
Chargée de mission
communication et concertation



Richard CHAMARET
Président

ADMINISTRATEURS SEM



Guillaume AGOSTINO
Administrateur



David BESNEUX
Administrateur



Pierrick TRANCHEVENT
Administrateur



Arlette LEUTELIER
Administratrice



Chantal CHOPLAIN
Administratrice



Christelle AUREGAN
Administratrice



Jean-Paul FORVEILLE
Administrateur



Guy MENARD
Administrateur



SOCIÉTÉ ÉNERGIE MAYENNE

Retrouvez cette vidéo sur la chaîne You tube
de la Société Énergie Mayenne

