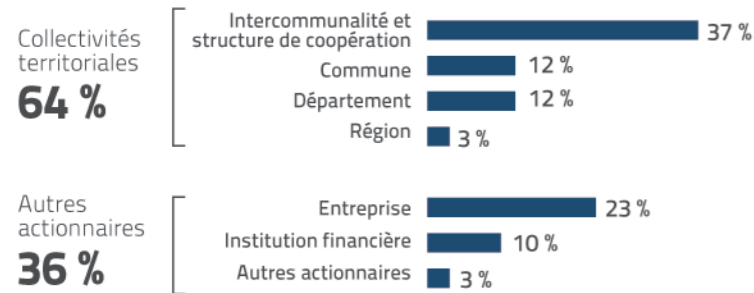


La ventilation de l'actionnariat

Des initiatives intercommunales renforcées

Répartition de l'actionnariat en valeur

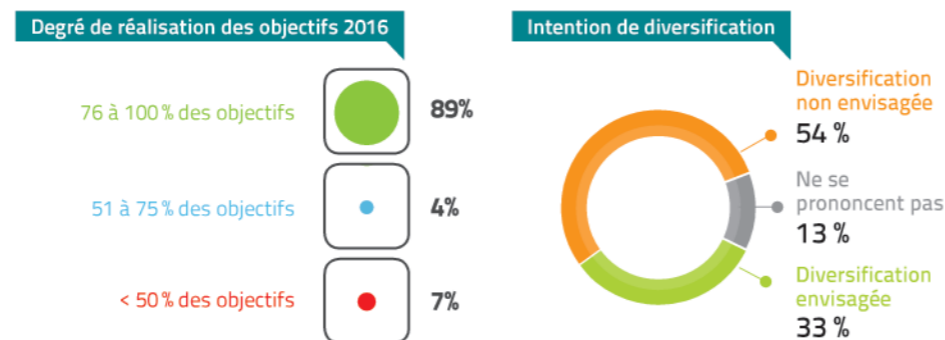


Spécificité des Epl de la région Nouvelle-Aquitaine, près de la moitié d'entre elles ont une commune ou une intercommunalité comme actionnaire. L'échelon intercommunal est d'ailleurs prépondérant, les intercommunalités étant nettement plus présentes au capital de ces Epl que sur le reste du territoire national. Ainsi, 37% des Epl de Nouvelle-Aquitaine ont une intercommunalité pour actionnaire contre 17 % au niveau national. Au-delà de la forte concentration du nombre d'intercommunalités sur le territoire, cette surreprésentation atteste de leur dynamisme dans l'accompagnement de projets de création d'Epl.

Les perspectives

Un engagement croissant dans la multi-activité

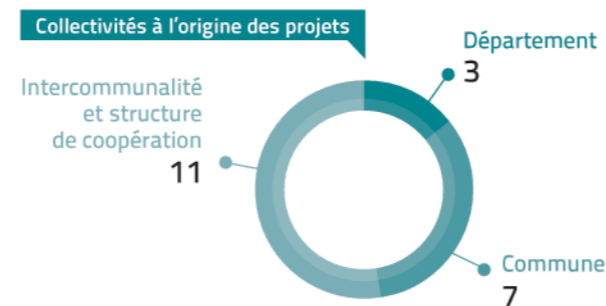
Que ce soit pour des raisons économiques ou stratégiques, comme maîtriser l'ensemble d'une filière ou par souci de la collectivité de clarifier la politique publique locale, 64 % des Epl se sont engagées dans la multi-activité. Cette tendance est d'ailleurs plus affirmée en région Nouvelle-Aquitaine qu'en moyenne nationale (64 contre 61 %).



Les projets d'Epl

Des projets de créations d'Epl dynamiques

Avec 21 projets de créations recensés au 1^{er} juin 2017, la région Nouvelle-Aquitaine concentre 13 % des intentions de constitution d'Epl au niveau national. Cette volonté déclarée (21 projets contre 13 en moyenne par région au niveau national) atteste de l'intérêt des collectivités locales de la région pour la solution Epl, dans une démarche d'optimisation des politiques publiques. Dans cette dynamique, 7 projets concernent la reprise d'activités de production d'énergie. À noter également, la moitié des projets de création sont initiés par des intercommunalités, affirmant ainsi leur action en région Nouvelle-Aquitaine.



Fédération des Epl
95, rue d'Amsterdam - 75008 Paris
Tél. : 01 53 32 22 00
Fax : 01 53 32 22 22
contact@lesepl.fr

lesepl.fr @FedEpl Fed Epl

Contacts :
François-Xavier Bichat,
délégué territorial Nouvelle-Aquitaine
Jean-Baptiste Foucras,
chargé de mission veille et prospective

Pour plus d'informations :
<http://www.lesepl.fr/nouvelle-aquitaine.24.php>



zoom sur les Epl Nouvelle-Aquitaine

au 1^{er} juin 2017

eplscope | Le baromètre des Entreprises publiques locales

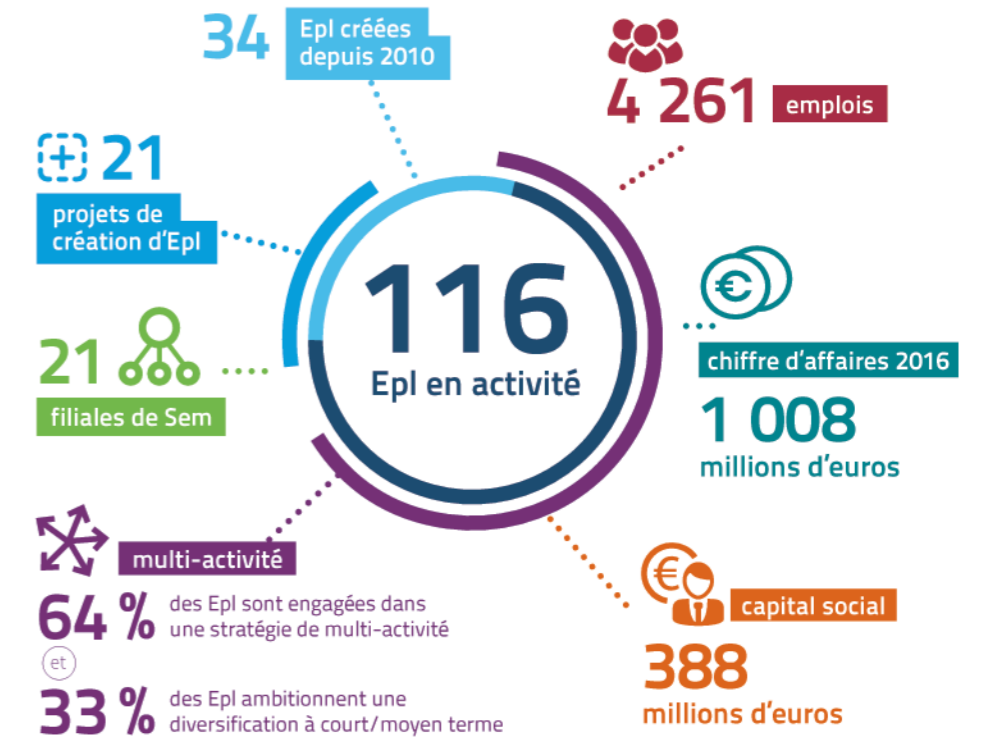


Les Epl de Nouvelle-Aquitaine : le plein d'énergie pour la nouvelle Région !

Les 116 Epl de Nouvelle-Aquitaine sont évidemment bien implantées dans les secteurs historiques de l'aménagement, de l'immobilier et du développement économique. Elles ont su se rendre indispensables par la grande technicité de leurs équipes qui permet de porter de manière consensuelle des projets structurants et très spécialisés que pourraient difficilement traiter les services, forcément plus généralistes, des collectivités. Il n'est donc pas étonnant qu'elles aient également fortement investi aussi bien le domaine du tourisme, de la culture et des loisirs que celui de la mobilité, et qu'elles se développent de plus en plus dans le champ des services à la personne. Mais ce qui les caractérise aujourd'hui, c'est un engagement précurseur et supérieur à la moyenne nationale dans le secteur de l'énergie, et plus largement l'environnement et les réseaux. Tous secteurs confondus, on peut sans doute y voir le signe que nos Epl ont non seulement d'ores et déjà mobilisé leur dynamisme et leur capacité d'innovation, mais vont encore accroître ce mouvement, au service des territoires et des citoyens de Nouvelle-Aquitaine.

Élizabeth TOUTON

Présidente de la Fédération des Epl de Nouvelle-Aquitaine, adjointe au maire de Bordeaux, conseillère communautaire de Bordeaux Métropole, présidente de la Sem Incité Bordeaux la Cub



Repères nationaux : 1 254 Epl et 13,2 milliards d'euros de chiffre d'affaires

116 Epl créatrices de richesse et parties prenantes du maintien de l'emploi local

La région Nouvelle-Aquitaine compte 116 Epl (9 % des Epl nationales) dont 34 ont été créées au cours des 6 derniers années. Bien que ces entreprises soient implantées sur l'ensemble du territoire, leur présence est néanmoins prépondérante dans les bassins économiques présentant une densité de population élevée. À eux seuls, les départements de la Gironde et des Pyrénées-Atlantiques concentrent ainsi 26 % des Epl régionales.

Avec un chiffre d'affaires de plus d'1 milliard d'euros et plus de 4 200 employés, les Sem, Spl et SemOp locales contribuent pleinement au développement de l'appareil productif du territoire et, de fait, au maintien de l'emploi. Au total, ces Epl

régionales produisent 300 millions d'euros de valeur ajoutée directe, et 1,3 milliard de valeur ajoutée induite, soit cinq fois plus, est générée par leur activité. 1,6 milliard d'euros de valeur ajoutée est ainsi injectée dans l'économie locale, dont 13 % au-delà de leur région d'implantation, bénéficiant aux territoires limitrophes.

Au cœur de l'écosystème local, l'effet d'entraînement de ces sociétés ne se limite pas à un impact économique. Par effet de levier, les Epl de Nouvelle-Aquitaine maintiennent voire créent de l'emploi local, générant ainsi près de 14 000 emplois, soit 3 fois plus que ceux employés directement.