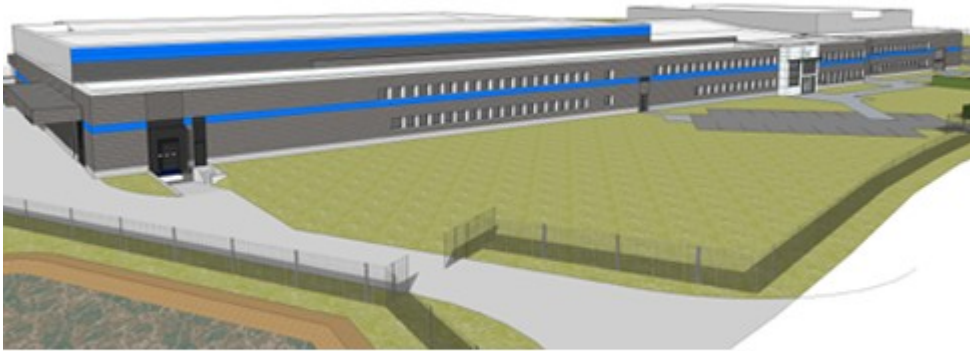


Publié le 19 août 2015

Deux-Sèvres Aménagement, accélérateur de projet industriel

Pour l'extension de ses bâtiments industriels à Parthenay, la société de construction aéronautique Les Forges de Bologne a confié la maîtrise d'ouvrage déléguée (MOD) à la Sem Deux-Sèvres Aménagement. Pourquoi ce projet, jugé vital par l'entreprise, est-il confié à un aménageur public ?



« Nous confier la MOD dans la phase de conception et de construction permet à l'entreprise de se décharger de tout ce qui ne relève pas de son métier ou de ses compétences, et de se concentrer sur son activité », confie Stéphanie Ruiz, directrice de la Sem. Concrètement, la société Les Forges de Bologne, spécialisée dans l'usinage de pièces pour moteurs d'avions, a investi 20 millions d'euros dans le programme d'agrandissement de ses locaux industriels. Elle doit, en effet, faire face à un afflux de commandes des groupes Snecma et General Electric qui lancent une nouvelle génération de moteurs d'avions plus légers, moins bruyants, plus économes en énergie. La réactivité, clef de la réussite du projet. Employant déjà 193 personnes pour un chiffre d'affaires de 23 millions d'euros, Les Forges de Bologne destinent la plus grosse part de leur investissement à l'achat de nouvelles machines : 4,7 millions d'euros seront nécessaires à l'extension de 4 500 m² du hall de production, à la construction de 800 m² de bureaux et la réhabilitation d'une bonne partie des locaux existants. Avec le service économique de la Communauté de communes Parthenay Gâtine, les deux entités préparent le dossier dès 2013, avant même que Les Forges de Bologne ne signent avec ses clients. Quand, l'année suivante, le marché est obtenu, le dossier est déjà bien avancé. « Grâce à ce suivi, quinze jours après, nous étions en mesure de déposer le permis de construire » poursuit Stéphanie Ruiz. En décembre dernier, ce fut la pose de la première pierre. Cette réactivité s'avérait d'autant

plus indispensable que les nouvelles installations du sous-traitant aéronautique doivent être opérationnelles dès 2016. Dans ses missions, la Sem Deux-Sèvres Aménagement doit veiller à ce que le chantier se déroule non seulement dans les délais, mais aussi sans entraver la production du site, l'extension étant réalisée dans son prolongement immédiat. Le bâtiment industriel devrait être livré cet été et les travaux de tout le site industriel d'ici la fin de l'année. Le projet d'extension de l'usine va permettre la création d'une centaine d'emplois. Stéphane Davin/Naja

Par Hervé LE DAIN