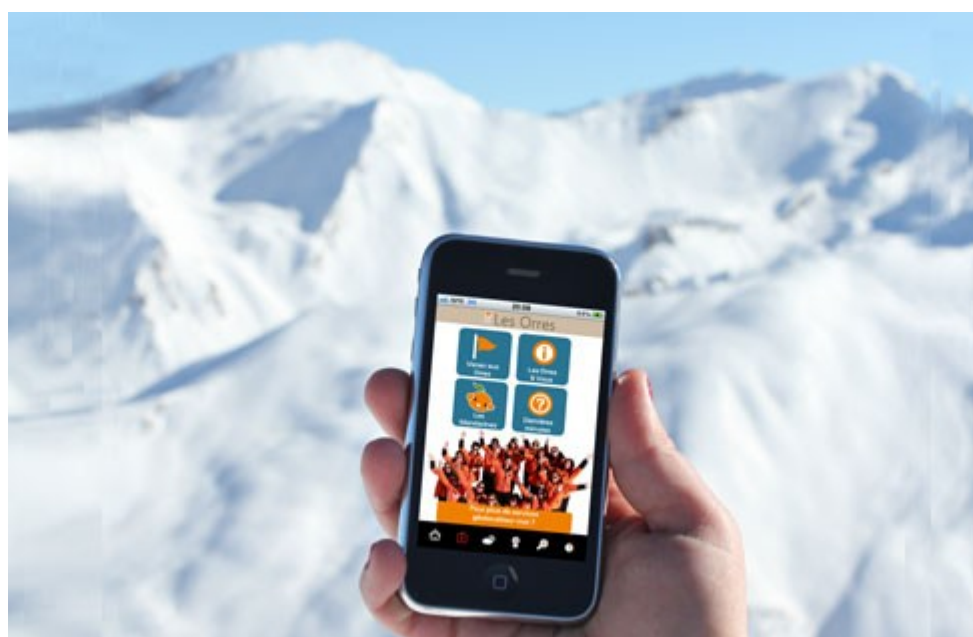


Publié le 31 mars 2011

Application mobile : les Orres optimisent le temps de ski

La station de ski des Orres, dans les Hautes-Alpes, propose depuis cette année une application innovante et gratuite sur smartphone destinée à éviter aux skieurs les queues aux remontées mécaniques en période d'affluence. Une première en France.



Panneaux lumineux à messages variables placés sur le front de neige et aux départs de sept télésièges et relayés sur téléphone portable : c'est la solution originale qu'a mise en place cet hiver la station des Orres pour informer en temps réel les skieurs du temps d'attente aux remontées mécaniques. « Pour optimiser le temps de ski sur les pistes et éviter les inévitables queues en période de pointe, par exemple pendant les vacances de Noël et de février, la station a mis en place une application qui n'était utilisée pour l'instant que sur les routes et autoroutes », explique Marie-Aimée Buffet, responsable du domaine skiable pour la [Semlore](#), Société d'économie mixte locale des Orres, à l'origine du projet. Le logiciel Traf'X développé par le Conseil général des Hautes-Alpes pour informer en temps réel les automobilistes sur les conditions de circulation, a ainsi été adapté au besoin particulier des Orres.

Simple, innovant et efficace

Le dispositif, installé cet hiver sur les sept télésièges et sur le télésiège le plus fréquenté de la station, est à la fois simple, innovant et efficace. « Chaque panneau lumineux installé au départ des remontées mécaniques est relié à un boîtier équipé d'un curseur que l'agent d'exploitation déplace en fonction de l'affluence », précise Marie-Aimée Buffet. L'information est relayée en temps réel sur

smartphone grâce à l'application mise au point avec l'aide d'App'snow, le prestataire concepteur du système.

« Cette nouveauté s'inscrit totalement dans le slogan de la station des Orres « Soyez heureux, on s'occupe de tout », confie Marie-Aimée Buffet. Elle est un complément à la palette de services et d'innovations développée depuis quelques années pour décharger les vacanciers de tous leurs tracas ». Grâce à un partenariat avec le Conseil général, l'application smartphone gratuite donne également de précieuses informations sur l'état des routes dès les frontières du département, les aires de chaînage, les webcams et messages d'informations routières « pour un trajet mieux préparé et sans stress ». On peut également connaître les horaires des navettes locales ou qui relie la station à la gare SNCF d'Embrun, disposer d'un plan des pistes interactif avec géolocalisation, suivre l'état des pistes et remontées mécaniques ouvertes en temps réel, et découvrir les activités, services, commerces et événements géolocalisés de la station.

Par Marie-Anne RAMAZZINA