

# Semaine nationale des Entreprises publiques locales

• ces entreprises  
sont aussi les **vôtres**

découvrez-les  
du 19 au 26  
**mai** 2010



16 000 en Europe • 1 100 entreprises  
**servir**  
le public  
entreprises publiques locales en France

# Semaine nationale des Epl

• 150 manifestations pour découvrir des entreprises pas comme les autres



- Du 19 au 26 mai 2010, de nombreux événements se dérouleront partout en France à l'initiative d'entreprises à la fois publiques et locales, ayant toutes un lien avec le développement des territoires et l'intérêt général.

Le point commun de ces manifestations ? Elles s'inscrivent toutes dans le cadre de la 1<sup>ère</sup> Semaine nationale des Entreprises publiques locales, véritable coup de projecteur sur ces entreprises « pas comme les autres ».

Pendant huit jours, près de 150 manifestations organisées par les Sociétés d'économie mixte (Sem) et les Sociétés publiques locales d'aménagement (Spla) proposeront aux acteurs du développement local, dirigeants, élus et citoyens de venir les découvrir.

Journées portes ouvertes, découvertes des coulisses d'un équipement, visites privilégiées de chantiers, conférences, jeux et autres réjouissances sont au programme !

Vous en découvrirez quelques moments forts dans ce document.

## Les Epl en chiffres

### En France :

**1 061** Entreprises publiques locales

**70 000** employés

**10,2** milliards d'euros de chiffre d'affaires

### En Europe :

**16 000**

Entreprises publiques locales

**1 100 000** employés

**140** milliards d'euros de chiffre d'affaires

Programme des manifestations, actualités, informations sur les Entreprises publiques locales et leur fonctionnement...

pour tout savoir sur la

**Semaine nationale des Epl**  
RENDEZ-VOUS SUR LE BLOG

[www.semainedesepl.fr](http://www.semainedesepl.fr)

servir le public

1 061 entreprises publiques locales en France • 16 000 entreprises publiques locales en Europe • 1 100 000 employés

# Semaine nationale des Entreprises publiques locales



## Aménagement et habitat

### L'habitat à l'honneur à Clichy et Amiens

La Semercli anime, entre autres, le Salon de la rénovation de l'Habitat de Clichy à destination des copropriétaires et habitants, afin de se pencher sur les problématiques liées au logement, en présence des institutions concernées. Exposition, débats et rencontres en perspectives.

**Les 19 et 20 mai – Chapiteau, 22 boulevard Victor Hugo, Clichy – Île-de-France**



Amiens Aménagement ouvre ses portes au public le jour de ses 10 ans. Exposition, jeux de piste sur les opérations urbaines d'Amiens et tables rondes sur le rôle de l'économie mixte en partenariat avec la Seda, Sem d'équipement de l'Aisne, et Rouen Seine Aménagement sont au programme.

**Le 26 mai – Siège d'Amiens Aménagement, Amiens – Picardie**

### Bon anniversaire à la Semmy (Mityr-Mory) et à la Serm 68 (Mulhouse)

La Semmy, Sem de construction et d'aménagement de Mityr-Mory, met les petits plats dans les grands à l'occasion de ses 50 ans : exposition, lancement de son site Internet, parcours urbain jalonné par ses réalisations, rallyes familiaux dans trois quartiers de Mityr-Mory et visites de nouveaux logements.

**Du 19 au 26 mai – Mityr-Mory – Île-de-France**



La Serm 68, Société d'équipement de la Région Mulhousienne, propose pour ses 20 ans une découverte de ses réalisations et projets ainsi que des visites guidées dans un bus à impériale à travers Mulhouse.

**Du 26 au 28 mai - Chapiteau ouvert de 10h à 18h, visites guidées le 26 et 27 mai, à 10h et 15h, et le 28 mai à 15h Porte Jeune, Mulhouse – Alsace**

### Le Béarn en mode Epl

Béarnaise Habitat, Sem Pau Pyrénées et la Société d'équipement des Pays de l'Adour organisent une conférence-débat autour de « la contribution des Epl au développement des territoires ». Béarnaise Habitat inaugure sa dernière résidence sociale à Morlaàs, distribue gratuitement des ampoules basse consommation à ses locataires et met à l'honneur les plus anciens d'entre eux.

**21 et 25 mai – Pau – Aquitaine**

### Tendance à la basse consommation dans les logements de Vénissieux et Marseille



La Sacoviv, Sem de construction de Vénissieux, inaugure le premier immeuble de logements locatifs sociaux BBC (Bâtiment Basse Consommation) et fournit gratuitement des ampoules basse consommation à ses 1700 locataires.

**Du 19 au 29 mai – Vénissieux – Rhône-Alpes**

La Sogima, Sem de gestion immobilière de Marseille, organise un colloque intitulé « Architecture et développement durable : construire et rénover », pour sensibiliser les élus locaux aux enjeux de la rénovation et de la construction de bâtiments BBC.

**Le 19 mai à 14h30 – Auditorium Caisse d'Épargne Provence-Alpes-Corse, Marseille – Paca**

### Place aux étudiants et aux seniors à Nouméa



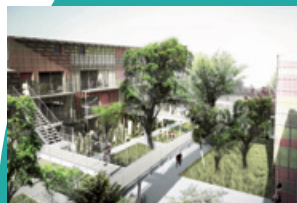
La Sic, Sem immobilière de Nouvelle-Calédonie, propose trois manifestations sur trois jours : visite de la résidence des Cerisiers Bleus et ateliers (poterie, couture et plantes) pour les personnes âgées ; visite des logements de l'Université

de Nouville pour les étudiants ; journée de sensibilisation au tri sélectif avec jeux et stands associatifs.

**Les 19, 21 et 26 mai – Nouméa et Nouville Nouvelle-Calédonie**



## Un village des Epl au cœur de Toulouse



Les Epl de Midi-Pyrénées rassemblées en un seul lieu ! La Fédération régionale des Epl de Midi-Pyrénées vous invite à venir découvrir les activités, projets, métiers, dirigeants et partenaires des entreprises publiques locales de cette

région. Des animations conçues pour l'occasion complètent l'exposition de façon ludique.

**Rendez-vous les 21 et 22 mai, de 10h à 19h, Esplanade François Mitterrand à Toulouse.**

# Extraits du programme de la Semaine...

## Développement économique

### ● Visites d'opérations Franc-Comtoises en bus

La Socad, Société comtoise d'aménagement et de développement, Action 70 et Destination 70 s'associent pour organiser trois visites : les écoquartiers et la zone d'activités La Saline à Lure, l'hôtel d'entreprises de Lure, et le camping 3\* « Le Domaine des Ballastières » à Champagny. L'occasion de faire valoir les synergies entre ces trois Epl et les résultats obtenus.

**Le 19 mai à 14h30 – départ depuis la Maison de l'Economie et du Tourisme de Vesoul – Franche-Comté**

### ● À la découverte des marchés d'intérêt national (MIN) à Vivy



Le MIN du Val de Loire organise une visite guidée pour les enfants, avec dégustation de produits frais. Un voyage à part au sein d'un marché de gros où se confrontent l'offre et la demande de produits agricoles et alimentaires périssables.

**Le 21 mai à 13h30 – MIN du Val de Loire, Vivy – Pays de la Loire**

## Environnement et réseaux

### ● Zoom sur les métiers de l'eau et de l'environnement à Riom



La Semerap, Sem d'eau, d'assainissement et de protection de l'environnement, ouvre ses portes pour initier les citoyens

aux métiers de l'eau et de l'environnement et propose une visite des coulisses d'une station d'épuration et d'un château d'eau.

**Du 19 au 26 mai, de 9h à 12h et de 14h à 17h, Riom – Auvergne**

#### Les Epl participantes :

Seml CAC, LDA, Setomip, Smat, Sem Gers, Sem Constellation et Cogemip (Aménagement) ; CACG, Formidias, Semidias et Sem Mint (Développement économique) ; Semest - Le Zénith, Sem Tourisme Toulouse, Savasem et Semecel (Tourisme, culture et loisirs).

## Services à la personne

### ● Les dessous de la restauration scolaire à Villejuif



La Semgest, Sem de gestion de Villejuif, ouvre les portes de sa plate-forme de restauration scolaire aux élèves, à leurs parents et personnels encadrants, pour une immersion au cœur des métiers de la restauration collective.

**Les 19, 20, 25 et 26 mai, de 10h à 12h et de 14h à 16h : ouverture sur réservation aux enfants.**

**Les 20 et 25 mai, de 17h à 20h, et le 29 mai, de 10h à 12h30 et de 13h30 à 16h30 : entrée libre pour les parents d'élèves, les élus et les personnels encadrants Villejuif – Île-de-France**



## Grenoble en version Epl



10 Epl de l'agglomération Grenobloise s'unissent et investissent le Pavillon de Bonne. À voir : un prototype d'éolienne particulièrement innovant de trois mètres de haut, exposé à proximité

du pavillon et expliqué au public. Conçu par des étudiants de l'Ecole nationale d'ingénieurs de Grenoble (INPG), ce projet est soutenu par les Epl du territoire. À l'intérieur du pavillon, une exposition numérique entraîne les visiteurs à la rencontre des Epl Grenobloises et de leurs métiers.

**Le Pavillon est ouvert du 19 au 26 mai, de 10h à 19h, sauf week-end et jour férié.**

Des visites de sites et de réalisations sont également proposées sur réservation tout au long de la Semaine. Pour cela un seul numéro de téléphone : 0 820 48 6000.

#### Les Epl de Grenoble sur la toile :

Pour plus d'informations, les Epl ont développé un site éphémère à l'occasion de la Semaine des Epl : [www.epl-grenoble.fr](http://www.epl-grenoble.fr)

#### Les Epl participantes :

Compagnie de Chauffage, Gaz et Electricité de Grenoble, Grenoble Habitat, Sem Minatec Entreprises (campus sur les micros et nanotechnologies), Sem PFI (funéraire), Semitag et VFD (transports), Sem Sages, Innovia et Territoires 38 (aménagement).

## Gestion des déplacements

### ● Les parkings de Lyon et de Valenciennes vous souhaitent la bienvenue



La Sem Valenciennes Stationnement offre le petit-déjeuner à sa clientèle matinale, alors que Lyon Parc Auto propose deux heures de stationnement gratuites aux usagers de deux de ses parcs.

**Le 21 mai – Parking du Centre Commercial, Place d'Armes, Valenciennes – Nord-Pas-de-Calais**

**Le 22 mai – Parcs Morand et Fosse aux Ours, Lyon – Rhône-Alpes**

## Tourisme, culture et loisirs

### ● Promotions tarifaires à Nantes



NGE, Nantes métropole gestion équipement, lance trois actions commerciales à destination du grand public : une entrée achetée = une entrée offerte à la piscine comme à la patinoire du Petit Port, et 25%

de réduction sur le prix de la location de vélos au parking « Commerce ».

**Du 19 au 26 mai – Piscine et patinoire du Petit Port, et parking « Commerce », Nantes – Pays de la Loire**

### ● Le Passeport Morbihan Numérique, projet innovant de gestion des ports



La Sagemor, Sem de gestion du Morbihan, confrontée au problème du renouvellement des places libres et au phénomène des « bateaux ventouses », a décidé d'offrir aux navires circulant dans ses

ports des nuitées gratuites dans des ports partenaires. Le Passeport Morbihan numérique, système de gestion informatique permettant de gérer les échanges entre ports, est présenté au public lors d'une conférence.

**Le 21 mai à 14h – Conseil Général du Morbihan, Vannes – Bretagne**



### Paris : écoquartiers, photos, jeux et bien d'autres choses...

15 Epl de Paris proposent un riche programme d'animations sous une bannière commune.

#### Aménagement et immobilier, le développement durable stimule l'innovation

- Une visite de l'écoquartier Féquel Fontarabie dans le 20<sup>e</sup> arrondissement à l'initiative de la Siemp et présentée par l'architecte Eva Samuel.
- Dans le 11<sup>e</sup>, c'est le tout premier immeuble à énergie positive qui fait l'objet d'une présentation détaillée par la RIVP à l'aide d'une maquette spectaculaire.
- La Semaest propose la découverte de l'écoquartier de Pajol (18<sup>e</sup>), et inaugure le 100<sup>e</sup> commerce installé dans le cadre de la mission Vital'Quartier (10<sup>e</sup>).
- Le réseau de chaleur urbaine de Paris, géré par la CPCU, et la Semavip proposent une conférence sur le thème de la géothermie et participent au « Rendez-vous avec la vi(II)e - Le fabuleux destin du Nord-Est parisien », du 28 au 30 mai, à l'initiative du Pavillon l'Arsenal et de la ville de Paris (Mairies du 18<sup>e</sup> et du 19<sup>e</sup>).
- « Au cœur de la nouvelle Porte des Lilas » : une promenade d'1h30 en compagnie d'Olivier Boursicot, urbaniste, durant laquelle la Semavip présente la transformation radicale d'un site témoin du nouveau regard de Paris sur sa périphérie.

#### Jouez avec la Tour Eiffel et Paris Bercy

Des visites des coulisses du plus célèbre monument parisien et des places de spectacles au Palais Omnisports Paris Bercy sont à gagner sur [www.toureiffel.fr](http://www.toureiffel.fr) et [www.bercy.fr](http://www.bercy.fr) !

#### Culture quand tu nous tiens

Un parcours photographique d'une centaine de portraits dans le quartier Latin, à l'initiative du Comité quartier Latin et du Théâtre de l'Odéon, est proposé par la Sem Parisienne de Photographie. « Six feet under », une exposition au parking quai Branly-Tour Eiffel élaborée par les étudiants de l'école d'architecture de l'ENSA Paris-Malaquais, est organisée par la Saemes.

#### Les autres Epl engagées à Paris :

*Sgim et Semidep (logement social), Semapa et SemPariSeine (aménagement), Services Funéraires-Ville de Paris, Sogaris (logistique).*

# Semaine nationale des Entreprises publiques locales



- La Semaine nationale des Entreprises publiques locales est une manifestation conçue par leur Fédération nationale (ex-Fédération des Sociétés d'économie mixte), avec le concours des 24 fédérations régionales d'Epl.

**Elle repose sur l'implication des partenaires du mouvement des Epl.**

Ces acteurs du développement des territoires partagent les valeurs des Epl et ont souhaité s'investir à leurs côtés pour cette première édition :



Plus d'informations

pour tout savoir sur  
les Entreprises publiques  
locales

[www.lesepl.fr](http://www.lesepl.fr)

pour suivre l'actualité  
des Entreprises publiques  
locales

[www.servirlepublic.fr](http://www.servirlepublic.fr)

1 900 en France • 1 100 entreprises publiques locales en Europe  
**servir le public**