

L'Europe des EPL

Pour une Europe des territoires

L'Europe est peuplée de 16 000 entreprises publiques locales (EPL), dont plus de 4 000 sont à capitaux mixtes. 16 000 entreprises de forme sociétaire qui, à l'instar des Sem françaises, assurent des missions d'intérêt général au bénéfice des collectivités locales qui les détiennent et les contrôlent.

- 16 000 EPL réparties dans la quasi-totalité des 25 pays de l'Union

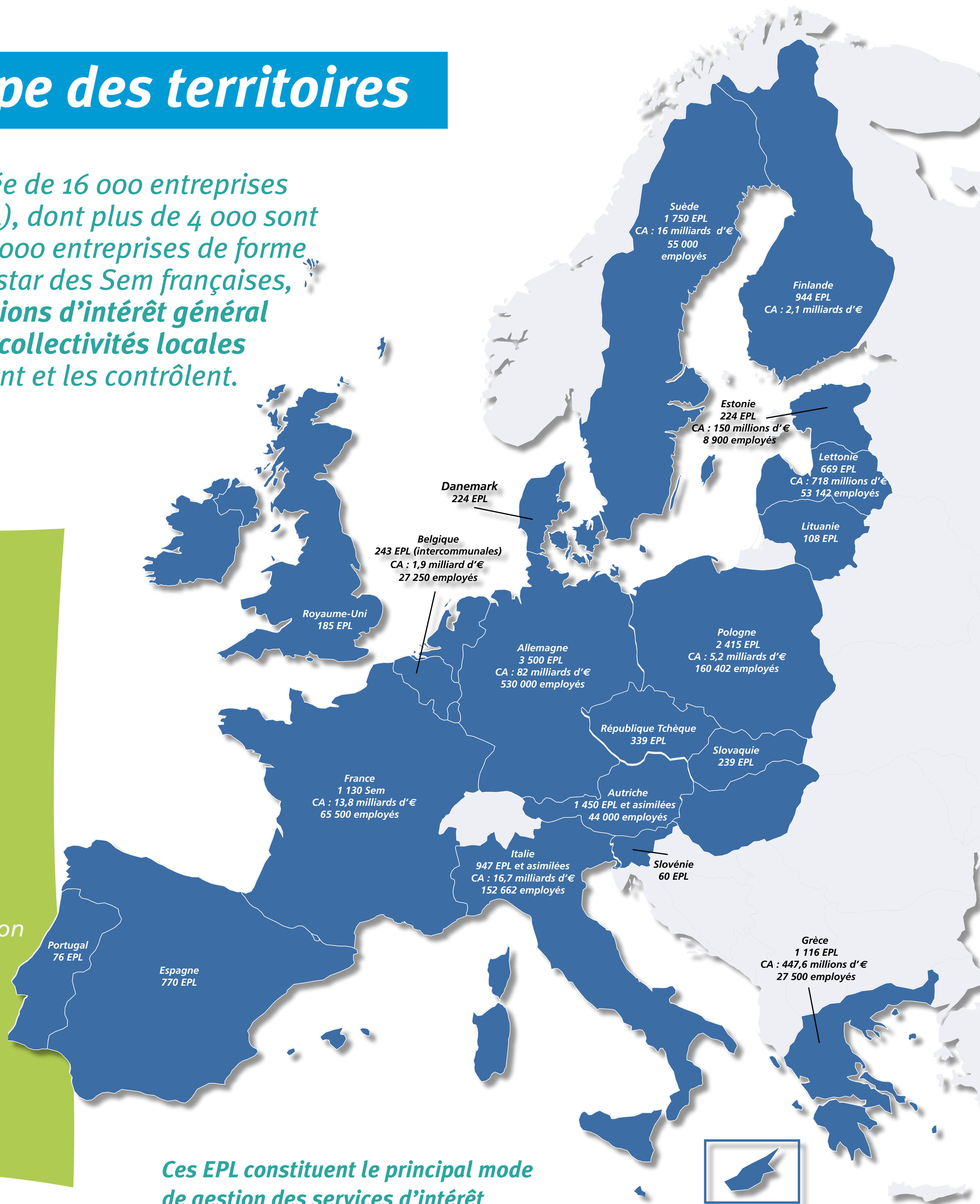
- 8 grands secteurs d'activité (développement économique, tourisme, développement urbain et infrastructures publiques, production et distribution de l'eau et de l'énergie, environnement, transports, télécommunication et autres services)

- Près de 40 métiers

- 1 100 000 emplois directs

- 140 milliards d'€ de chiffre d'affaires

(1,5% du PIB de l'Union européenne).



Ces EPL constituent le principal mode de gestion des services d'intérêt général. Leur rôle dans la cohésion sociale et territoriale de l'Europe justifie une pleine reconnaissance des institutions européennes.