

# 5 raisons de **pré**-adhérer à la Fédération des Epl

1

## Accéder au centre de ressources de la gestion publique locale

- **Pré-adhérer, c'est profiter de la plateforme de services** que la Fédération des Epl et ses 40 collaborateurs réservent à leurs adhérents. Parmi les services proposés : Epl Management, en partenariat avec HEC, le Bilan global, les éditions des Epl...
- **Pré-adhérer, c'est économiser du temps dans la conduite du projet**, en profitant directement du retour d'expériences des 730 Epl adhérentes à la Fédération des Epl, au travers de nombreux réseaux sectoriels et transversaux : Clubs professionnels, Commissions sectorielles, Congrès national, Salon du développement local...
- **Pré-adhérer, c'est aussi bénéficier d'une mise en réseau** avec un ensemble de partenaires externes (études juridiques, bureaux d'études techniques...), à des tarifs préférentiels.
- **Pré-adhérer, c'est avoir accès à la hotline juridique des Epl** qui répond aux situations d'urgence ainsi qu'aux questions pratiques touchant la gestion des Epl.

2

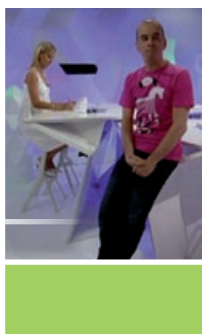
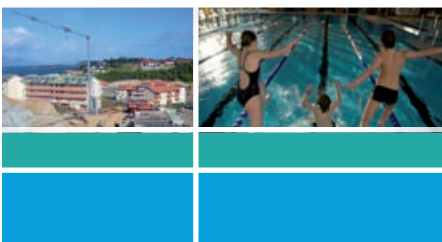
## S'appuyer sur l'expérience et la rigueur du service d'appui aux projets d'Epl

- **Bénéficiez d'un diagnostic d'opportunité** faisant appel à des compétences pluridisciplinaires pour jauger de la faisabilité économique de votre projet et guider la réflexion stratégique des élus.
- **Profitez d'un suivi personnalisé** jusqu'à la constitution de la société qui s'appuie sur la rigueur et l'expertise juridique de la Fédération des Epl : 500 projets suivis et 200 Epl créées à ce jour !
- **Bénéficiez d'un suivi renforcé** lors de la 1<sup>re</sup> année qui suit la constitution de la société afin d'assurer un tuilage entre le montage de projet et le démarrage de la société.

3

## Profiter de conditions attractives

- La mission d'évaluation du projet est assurée à titre gratuit.
- La **préadhésion de la collectivité locale à la fédération des Epl est calée sur l'année civile**. Le barème fixé par les instances de la fédération varie en fonction de la taille de la collectivité. **Son montant n'excède pas 6 000 euros**.
- Afin de favoriser l'intégration au sein du réseau des Epl, la **1<sup>re</sup> préadhésion donne droit à une inscription gratuite au congrès annuel des Epl, de l'élu(e) référent(e) du projet**.



## 5 raisons de **pré-adhérer** à la Fédération des Epl



... 4

### Nouer un partenariat de long terme avec la Fédération des Epl

- **Pré-adhérer, c'est un engagement à défendre les valeurs des Epl** et de l'intérêt général.
- **Pré-adhérer, c'est nouer un partenariat gagnant-gagnant** entre la collectivité locale et la Fédération des Epl qui partagent les mêmes intérêts : des projets fiables, des entreprises pérennes et des services publics locaux de qualité pour un mouvement politique fort, interlocuteur crédible des pouvoirs publics.
- **Pré-adhérer, c'est contribuer à l'action de la Fédération**, un lobby tourné vers les élus et les services publics locaux fort d'un réseau de 130 parlementaires.
- La relation entre la Fédération des Epl, la collectivité locale et son Epl se construit dans la durée. Comme son nom l'indique, l'adhésion ne se limite donc pas à une somme de prestations.

5

### Prendre part à un mouvement politique pluraliste

- **Pré-adhérer, c'est s'engager.** La Fédération des Epl est une association d'élus qui portent un engagement militant en faveur de la décentralisation et des services publics locaux.
- **Pré-adhérer, c'est entrer dans une fédération pluraliste et démocratique**, où toutes les sensibilités sont représentées et tous les points de vue peuvent s'exprimer.
- **Pré-adhérer, c'est entrer dans LA maison des Epl**, où les responsabilités sont à prendre pour qui veut s'impliquer, notamment au niveau régional.

#### > Département collectivités locales

**Contact :**  
**Laurence Nègre**  
**Tél. : 01 53 32 22 39**  
**Fax : 01 53 32 22 22**  
**[l.negre@lesepl.fr](mailto:l.negre@lesepl.fr)**

**Pour en savoir plus :**  
**[www.lesepl.fr](http://www.lesepl.fr)**  
**rubrique**  
**« Créer une Epl »**



> Fédération des Epl  
 95, rue d'Amsterdam  
 75008 Paris  
 Tél. : 01 53 32 22 00  
 Fax : 01 53 32 22 22  
[contact@lesepl.fr](mailto:contact@lesepl.fr)

**lesepl.fr**

@FedEpl Fed Epl